

BRETAGNE®

# GUIDE LOISIRS

LES MEILLEURES ADRESSES  
POUR S'AMUSER



 **DINAN**  
**CAP FRÉHEL**  
CHAQUE INSTANT EST UN VOYAGE

[www.dinan-capfrehel.com](http://www.dinan-capfrehel.com)

COLLECTION  
QUATRE SAISONS  
2024-2025

N°7

ROCHER PORTAIL

# LA NOUVELLE ÉCOLE DES SORCIERS

Suivez des cours de sortilège dans l'authentique Ecole des sorciers,  
Rocher Portail, un rêve qui devient enfin réalité !

## LA FORET INTERDITE



VACANCES DE PÂQUES  
DU 20 AVRIL AU 5 MAI 2024

## LA COMPETITION DU MILENDALL



VACANCES D'ÉTÉ  
DU 30 JUILLET AU 18 AOÛT 2024

## LA CRYPTTE AUX TRESORS



VACANCES DE LA TOUSSAINT  
DU 19 OCTOBRE AU 3 NOVEMBRE 2024

## NOËL ET SON BAL



DU 1 AU 31 DECEMBRE 2024

Château Le Rocher Portail  
35460 - Maen Roch

Reservez maintenant  
RESERVEZ VOTRE  
BILLET

billetterie en ligne obligatoire  
[www.LeRocherPortail.fr](http://www.LeRocherPortail.fr)

# En quelques instants

## Billetterie et bons plans P2

### Activités de loisirs & sportives

*Leisure and sports activities  
Freizeit und sportaktivitäten*

- Autour des animaux P6
- Centres équestres P8
- Chasses au trésor P10
- Ateliers DIY P11
- Dans les airs P12
- Escapes Games P13
- Golfs, Tennis Padel Pickelball P14
- Loisirs outdoor P15
- Karting P16
- Loisirs indoor P17
- Locations et réparations de vélos P18
- Parcs de loisirs P20
- Piscines, Remise en Forme, Danse P26

### Jardins, sorties nature & pêche

*Nature and gardens  
natur und gardens*

- Parcs & jardins P29
- Maisons et sorties nature P30
- Sorties et pêche P32
- Pêche en mer P34
- Espaces naturels P36

### Au fil de l'eau P37

*Along the water / Am wasser entlang*

- Croisière maritimes P38
- Croisières fluviales P42

- Locations de bateaux électriques P43
- Balades en voiliers traditionnels P43
- Activités nautiques P44

### Bien-être

*Wellness / Wellness* P48

### Découvertes culturelles & patrimoine

*History and heritage*

*Geschichte und kulturelrebe* P51

- Entrez dans l'histoire P52
- Châteaux P54
- Musées & sites de visite P59
- Petits trains P65
- Visites d'entreprises & savoir-faire P66

### Sortir

*Going out / Ausgehen* P68

### Ateliers-galeries, artisans & créateurs locaux

*Art galleries & craftsmen*

*Werkstatt-Galerien und Kunsthandwerker* P69

- Ateliers & galeries P70
- Made in chez nous P73

### L'Office de Tourisme

*Tourist Information Offices*

*Öffnungszeiten* P80

**Réalisation:** Agence créative l'Ours en Plus • [info@loursenplus.fr](mailto:info@loursenplus.fr) • 0686871233

**Direction de projet:** Stéphanie Lechat • **Conception graphique:** Pascal Maurand, Stéphanie Lechat •

**Impression:** Chauveau **Illustrations-Photos:** L'Ours en Plus, Adobe stock, Alexandre Lamoureux, Les Conteurs, Thibault Poriel, Loïc Lagarde, Guillaume Lechanu, CAD22, Simon Boursier, C.Lebrun-Etnikphoto, Y Le Gal, Pascal Maurand, Léo Laurent, Ludovic Lagadec, Ville de Dinan, Studio Jezequel, nos partenaires.

**Direction de la publication:** Dominique Le Thérisien, Dinan-Cap Fréhel Tourisme • **Coordination-rédaction:** Maud Puissant.

Imprimé en février 2024. Document non contractuel. L'Office de Tourisme ne pourra être pour responsable des activités proposées dans cette brochure.



# Notre service billetterie

Toute l'année, réservez vos billets pour vos loisirs à l'Office de Tourisme et bénéficiez de nos conseils personnalisés. Vous gagnerez du temps et pourrez même profiter de tarifs préférentiels!

Modalités de réservation : nous consulter.

## Nos visites guidées

### VISITES PATRIMOINE

- L'Abbaye de Léhon,
- Visite conférence du château de Dinan,
- Dinan.

### SORTIES NATURE

- Découverte du milieu naturel à marée basse à Saint-Cast-le-Guildo ou à Saint-Jacut-de-la-Mer,
- Balade rando-bateau-goûter et balade-apéro à vélo sur les bords de Rance.

### VISITES ENTREPRISES

- Brasserie artisanale La Fréheloise à Fréhel, pendant les vacances scolaires, de février à octobre,
- Brasserie & Distillerie de Dinan, pendant les vacances scolaires de février à octobre.

## Excursions maritimes & fluviales


- **Compagnie Corsaire :**  
Croisières maritimes et fluviales, traversée dans la Baie de Saint-Malo, d'avril à octobre,
- **Croisières Chateaubriand :**  
Bateau-restaurant, croisières sur la Rance, toute l'année,
- **Condor Ferries :**  
Aller-retour, journée Jersey et Guernesey, au départ de Saint-Malo, toute l'année,
- Balade en mer sur le voilier traditionnel

**Le Dragous** au départ de Saint-Cast-le-Guildo, d'avril à octobre,

- **49e Parallèle** : balades en mer, Cap Fréhel, Cap d'Erquy, d'avril à octobre,
- **Les Vedettes de Bréhat**, île de Bréhat au départ de Ploubazlanec, toute l'année, et Erquy, d'avril à septembre,
- **Émeraude Émotions**, excursions en mer sur la côte d'Émeraude, au départ de Saint-Cast, d'avril à octobre,
- **Le Jaman V**, promenade en bateau sur La Rance, au départ de Dinan, d'avril à mi-octobre,
- **Dinavig**, location de bateaux électriques sur la Rance, d'avril à octobre.

## Activités de loisirs & temps forts

- **Saint-Cast Aventure**, parcours acrobatique dans les arbres à Saint-Cast-le-Guildo,
- **Abbaye du Mont-Saint-Michel**,
- **Grand aquarium de Saint-Malo**,
- **Parcours Aquatonic** des Thermes Marins de Saint-Malo,
- **Zoo de la Bourbansais**,
- **Pass Musée du Rail - Musée 39-45**,
- **Château de Dinan**,
- La **saison culturelle** de Dinan Agglomération,
- **Spectacle Son & Lumière au château de Bienassis** à Erquy du 16 au 19 août 2024,
- Concerts & spectacles.



Réservez en ligne  
toutes vos sorties !



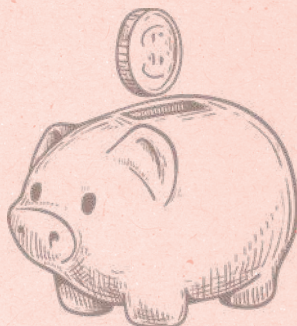
Envie d'une visite guidée, d'une sortie en famille, d'un spectacle ?  
Dinan- Cap Fréhel Tourisme vous propose de réserver votre billet en ligne  
parmi une sélection d'activités et de sorties !

**Choisissez ! Cliquez ! Réservez !**

→ [billetterie.dinan-capfrehel.com](http://billetterie.dinan-capfrehel.com)

# Envie de bons plans ?

Dinan-Cap Fréhel Tourisme vous propose des billets pour des loisirs à prix réduit \*



## Nos sites partenaires

### SAINT-CAST AVENTURE

De 9 € à 19,80€ (au lieu de 10€ à 22€)

Plus d'info page 20

### PROMENADE EN BATEAU À BORD DU JAMAN V

13 €/adulte (au lieu de 13,50 €)

5 €/enfant (au lieu de 5,50 €)

Plus d'info page 42

### GRAND AQUARIUM DE SAINT-MALO

17,50 €/adulte (au lieu de 18,50/19,50 €\*)

12,50 €/enfant (au lieu de 13,50/14,50 €\*)

+ priorité à la caisse!

\*Vacances scolaires, week-ends et jours fériés.

Plus d'info page 6

### THERMES MARINS DE SAINT-MALO PARCOURS AQUATONIC

40 € (au lieu de 42 €)

Plus d'info page 49

### ZOO DE LA BOURBANSAIS À PLEUGUENEUC

23,90€/ adulte (au lieu de 24,90€)

17 €/enfant de 3 à 12 ans inclus (au lieu de 18€)

Billetterie d'avril à septembre

+ priorité à la caisse !

Plus d'info page 6

### PASS MUSÉE DU RAIL DE DINAN / MUSÉE 39-45

10€ adulte au lieu de 12€

7€ enfant au lieu de 9€

Plus d'info page 60

### BALADE VÉLO-APÉRO AVEC KAOUANN

Tarif adulte à 23 € au lieu de 25 €

Tarif enfant (-de 12 ans) à 13 € au lieu de 15 €

Tarif en vélo assistance électrique

à 27 € au lieu de 30 €

Plus d'infos page 18

### BALADE RANDO-BATEAU-GOÛTER AVEC KAOUANN

Tarif adulte à 32€ au lieu de 35€

Tarif enfant (-de 12 ans) à 18€ au lieu de 20€

Plus d'infos page 18



Book your activities all year round at the tourist Office and enjoy our custom advice.



Sie können ihre Tätigkeiten das ganze Jahr dem Tourismus Büro reservieren und vorteil aus unseren personalisierten vorschlägen ziehen. Rufen Sie uns für mehr Informationen !

## Légendes



Billetterie disponible à l'Office de Tourisme



Partenaire signataire de la charte éco-responsable de l'Office de Tourisme

**VOYAGES LUDIQUES**

# Activités de sports & loisirs

---

**LEISURE AND SPORTS ACTIVITIES  
FREIZEIT-UND SPORTAKTIVITÄTEN**

---



## Autour des animaux



### Grand Aquarium de Saint-Malo

Partez à la découverte des fonds marins et venez à la rencontre des 10 000 poissons de l'Aquarium de Saint-Malo. Des mers froides abyssales aux mers chaudes tropicales, plus de 600 espèces vous attendent pour émerveiller et surprendre petits et grands.

Ouvert toute l'année.

Avenue du Général Patton  
SAINT-MALO  
02 99 21 19 00  
[aquarium-st-malo.com](http://aquarium-st-malo.com)

### Micro Zoo

Voyagez autour du monde. Présentés dans des habitats naturels reconstitués : reptiles, fourmis, poissons, amphibiens, oiseaux et crocodiles nains vous feront approcher au plus près la faune extraordinaire de notre planète. Une pause nature au cœur de l'intra-muros !

Ouvert toute l'année.

9 place Vauban  
SAINT-MALO  
06 22 91 83 04  
[microzoo.fr](http://microzoo.fr)

### Château et Parc zoologique de la Bourbansais

Le parc zoologique de la Bourbansais, le Château et ses jardins sont un lieu idéal pour découvrir de nombreuses espèces exotiques, menacées dans leur milieu naturel. Spectacles : « d'oiseaux en vol libre ! » et « de chiens ».

Ouvert de février  
à novembre

Domaine de la Bourbansais  
PLEUGUENEUC  
02 99 69 40 07  
[labourbansais.com](http://labourbansais.com)





---

## Zooparc de Trégomeur

À seulement 10 min de Saint Brieuc, vous embarquerez pour une balade dépaysante, à la découverte d'espèces animales exotiques et rares. Venez rencontrer notre couple de tapirs malais, nos lions d'Asie entre autres. Des rendez-vous animaliers vous sont aussi proposés.

Ouvert toute l'année.

Le Moulin Richard  
TRÉGOMEUR 02 96 79 01 07  
zoo-tregomeur.com

---

## Alligator Bay

Au pied du Mont-Saint-Michel, venez découvrir le plus grand groupe d'alligators en Europe. Glissez-vous dans la peau d'un explorateur, en observant des alligators, crocodiles, caïmans et les rarissimes alligators blancs, au sein d'une serre tropicale. Admirez l'une des plus belles collections de lézards et de serpents dans le labyrinthe des dragons, puis promenez-vous dans la ferme des tortues.

Ouvert toute l'année.

Les week-ends en décembre,  
janvier et vacances scolaires.

62 route du Mont-Saint-Michel  
BEAUVOIR  
02 33 68 11 18  
alligator-bay.com



# Centres équestres



## Écurie de l'Étrat

Organisme de formation autour du bien-être du cheval, centre d'équitation classique et centre d'équitation éthologique. Passage des savoirs et des galops fédéraux. Stages à thème : bien-être (massages, énergétique et soins)..

**Toute l'année sur réservation**

La Nogatz  
CORSEUL  
06 13 83 34 47  
[ecuriedelettrat.com](http://ecuriedelettrat.com)

## Écuries de Marlau

Ce centre équestre du Val d'Arguenon propose de nombreuses activités pour tous les niveaux et tous les âges. Initiation et perfectionnement à partir de 3 ans : cours et stages, balades, préparation à la compétition (saut), pensions. 1 manège, 2 carrières, véhicules de transport.

**Ouvert toute l'année.**

Centre équestre poney-club  
36 La Jannais  
CRÉHEN  
02 96 80 45 74  
[ecuriesdemarlau.wixsite.com](http://ecuriesdemarlau.wixsite.com)

## Écuries de Saint-Sébastien

Cours, promenades et randonnées à cheval, de l'heure à la journée, tous niveaux, poney dès 3 ans. Découverte du patrimoine de Fréhel et ses alentours : Baie de la Fresnaye. Stages pendant les vacances scolaires.

**Ouvert pendant les vacances scolaires. Sur réservation le reste de l'année.**

5 lieu-dit Saint-Sébastien  
FRÉHEL 06 64 05 54 20  
[ecuriesdesaintsebastien.com](http://ecuriesdesaintsebastien.com)

---

## Le Ty Haras

Notre centre de tourisme équestre vous propose chaque été à Lancieux: des baptêmes poney pour les tout-petits (à partir de 3 ans), des stages enfants (à partir de 7 ans), des promenades à cheval sur la plage pour tous les niveaux, même débutants.

**De juillet à août, en fonction des marées.**

Rue des *Bénédictins*,  
Face au camping Le Villeu,  
LANCIEUX  
06 64 25 09 27  
letyharas.fr

---

## Ferme Aux P'tits Bottés

Ferme équestre et pédagogique. Équitation du débutant au Galop 7. Poney à partir de 2 ans et stage. Balades et randonnées à cheval. Animations nature et camps.

**Ouvert toute l'année.**

118 *Lieu-dit La Moinerie*  
LES CHAMPS-GÉRAUX  
06 84 26 88 51  
ferme-aux-ptits-bottes.fr

---

## Centre Équestre et Poney Club Les Écuries des Perrières

Idéalement situé sur les bords de Rance, alliant terre et mer, le centre équestre vous propose des leçons ou promenades sur poneys et chevaux pour tous les niveaux. Stages, examens, compétitions, pensions.

**Ouvert toute l'année.**

28 *Rue d'Aleth*  
LA VILLE-ÉS-NONAIS  
02 99 58 38 00  
ecuriesdesperrieres.fr

---

## Les écuries de Plancoët

Ce centre équestre et poney-club propose des cours d'équitation, assure la pension pour les chevaux et développe une offre touristique (gîte d'étape et balades). Hélène et Maxime ont fait de ce centre un lieu de convivialité autour du cheval.

**Ouvert toute l'année  
(sauf le jeudi en période scolaire).**

7 *Le Marronnier* PLANCOËT  
06 61 95 47 34

---

## Sables d'Or Équitation

École Française d'équitation située à 800 m de la plage de Sables-d'Or-les-Pins, des cours, des stages, des promenades et randonnées itinérantes vous sont proposés à partir de 3 ans et pour tous niveaux.

**Ouvert toute l'année.**

Les *Cognets*  
Sables-d'Or-les-Pins PLURIEN  
06 09 95 38 89  
centreequestrebretagne.com

---

## Écurie du Cast

École d'équitation dès 3 ans, nous proposons des cours collectifs à l'année. Balades plages (débutant au confirmé) et stages pendant toutes les vacances scolaires. Nous avons également 3 autres pôles: pension, valorisation et thalasso-thérapie équine.

**Ouvert toute l'année.**

La *Cour*  
SAINT-CAST-LE-GUILDON  
06 89 90 11 24



# Chasses au trésor



## Le trésor d'Alfred



Munis d'un plan et d'un sac à dos remplis d'accessoires, lancez-vous dans les rues de Saint-Cast-le Guildo, afin de résoudre l'énigme et tentez de retrouver le trésor oublié d'Alfred.

Toute l'année. En vente dans nos bureaux d'information touristique.

0 825 95 01 22

(service 0,15€ / minute + prix appel)  
dinan-capfrehel.com

## Le trésor de Sybille



Sybille range la maison de son grand-père archéologue. Elle découvre un vieux coffre et un message de son aïeul : le coffre contient le trésor d'une déesse et la clé a été cachée ! À l'aide du plan de Corseul et de différents défis, partez en quête de ce trésor !

D'avril à novembre.

En vente dans nos bureaux d'information touristique, et à Coriosolis.

0 825 95 01 22

(service 0,15€ / minute + prix appel)  
dinan-capfrehel.com

## Le trésor des Faluns



Eugénie rêve de devenir archéologue et décide de se mettre en quête d'un trésor que son ancêtre aurait vu une fois au Quiou, mais qu'il n'a jamais retrouvé. À l'aide d'un plan, de défis et d'énigmes, partez à la recherche de ce trésor oublié.

D'avril à novembre.

En vente dans nos bureaux d'information touristique et à la Maison des Faluns.

0 825 95 01 22

(service 0,15€ / minute + prix appel)  
dinan-capfrehel.com





# Cours, Ateliers DIY

## La Poterie de Sandra and Co

La Poterie de Sandra and Co vous propose d'apprendre à créer en s'amusant. Sandra et Corentin vous invitent à partager leur passion au travers de cours et de stage modelage et/ou au tournage. Une pause créative pour enfants et adultes.

De 3 à 110 ans. Toute l'année.

24 Rue de l'Hôtellerie  
CORSEUL  
02 96 82 70 26  
[lapoteriedesandra.fr](http://lapoteriedesandra.fr)

## Les ateliers bijoux de Katell Leclair

Katell, créatrice et formatrice en bijouterie, propose des ateliers pour apprendre à créer sa bague, fabriquer à 2 son alliance ou se former aux techniques de bijouterie métal.

Ouvert aux professionnels comme aux débutants.

Ouvert toute l'année.  
Réservation sur site.

10 Rue du Jerzual, DINAN  
02 96 84 18 44  
06 01 59 21 82  
[katellleclair.fr](http://katellleclair.fr)

## Atelier Parfum

Repartez avec votre création unique ! Dans une ambiance conviviale, après avoir compris les notions de familles et de pyramide olfactive, vous êtes invité à composer votre propre parfum avec Ann, qui partage son expérience et sa passion.

Ouvert toute l'année. Sur inscription.

Le Clos de la Motte LA BOUILLIE  
06 08 72 70 62  
[lejardindesosmanthes.fr](http://lejardindesosmanthes.fr)

## Ateliers des vitraux

Patricia Montsarrat est métier d'art, Peintre-Verrier-Restaurateur. Après une carrière de restauratrice pour des monuments historiques, elle se consacre à la transmission de son savoir, à travers des ateliers, afin que chacun puisse apprendre à réaliser des vitraux.

Ouvert toute l'année. Sur inscription.

14 Place de la liberté, MEGRIT  
06 22 95 49 59  
[patricia.montsarrat@gmail.com](mailto:patricia.montsarrat@gmail.com)

## La Valise Créative

Frédérique Cottereau est artiste-peintre et animatrice culturelle en arts plastiques. Elle propose régulièrement des stages pour apprendre diverses techniques de peinture, de gravure, de décoration de meubles, son auto-portrait etc.

Ouvert toute l'année. Sur rendez-vous.

57 La Gaudière SAINT-JUVAT  
06 79 82 25 16  
[frederique-cottereau.fr](http://frederique-cottereau.fr)

## Atelier Pâtisserie Annabelle Lecoindre

Ateliers individuels ou collectifs (3h30) de pâtisserie. Confection macarons, choux, tartes et desserts à l'assiette. Animatrice diplômée École de Pâtisserie et des Beaux-Arts. Réalisations et fiches recettes remises à l'issue de la séance. Déplacement à domicile.

Toute l'année.  
Lieu précisé à la réservation.

SAINT-MÉLOIR-DES-BOIS  
06 89 97 01 86

---

# Dans les airs



---

## Airfly Bretagne

Ce simulateur de chute libre vous permet de vivre la plus incroyable des expériences en recréant les sensations d'un véritable saut en parachute. Dès 5 ans.

Ouvert d'avril à octobre environ.

Zone de Cap Malo LA MÉZIÈRE  
02 57 75 61 87 [airfly-bretagne.fr](http://airfly-bretagne.fr)

---

## Flycol Parapente

Faire comme l'oiseau... En toute sécurité. JC, moniteur diplômé, vous propose des vols biplaces sur la côte d'émeraude. Plusieurs formules, à partir de 70€. Uniquement sur RDV.

De mai à septembre selon la météo.

Uniquement sur réservation.

RDV selon le vent.

Côte d'émeraude 06 83 25 89 47  
[flycolparapente.fr](http://flycolparapente.fr)

---

## Héliberté

Vols panoramiques au départ de Dinard. Groupes, transferts, prises de vues. Plusieurs circuits au choix.

Toute l'année, sur réservation.

Bâtiment Héliberté. Aéroport de Dinard-Pleurtuit  
PLEURUIT 02 43 39 14 50  
[heliberte.com](http://heliberte.com)

---

## La tête en l'air

Clément vous propose de découvrir une activité physique et éducative de pleine nature : la grimpe d'arbres. Accessibles à tous, sans limites d'âge et de handicap. Structures éphémères pour la grimpe, apéros perchés, goûters d'anniversaire, bivouacs...

Ouvert de Pâques à la Toussaint.

Lieu sur RDV, TRÉMEREUC ou CRÉHEN  
06 50 47 87 68  
[lateteenlairimpedarbres.com](http://lateteenlairimpedarbres.com)

---

## Montgolfière Expérience, un balcon sur la nature

Vous avez envie de prendre de la hauteur, d'adopter un rythme plus lent, de partager des moments de convivialité ? La montgolfière est une invitation à prendre soin de soi, des autres et de son environnement, en toute humilité.

Ouvert d'Avril à octobre.

Suivant les conditions météo.

06 16 56 06 60  
[montgolfiere-experience.com](http://montgolfiere-experience.com)

---

# Escape games

---

## Escape Game Dinan

Venez résoudre le premier escape game de Dinan ! Enfermé dans une pièce, vous avez 1h pour résoudre les énigmes grâce à votre ingéniosité, votre créativité et votre imagination. La clé ? le travail d'équipe ! Sur place : Bar licence IV, Jeux, salle de séminaire.

Ouvert à partir de mi-avril.  
Réservation par téléphone ou sur internet.

3 Saint-Valay TADEN 07 82 25 10 52  
[escapegamedinan.com](http://escapegamedinan.com)

---

## Breizh Escape

Venez explorer un véritable blockhaus de la 2<sup>e</sup> Guerre Mondiale à travers 3 escapes Games inspirés de faits réels. Parcourez Saint-Malo avec nos escapes tours ! Adaptée aux enfants comme aux adultes, cette expérience vous fera découvrir la ville sous un angle nouveau.

Ouvert toute l'année.  
Réservation sur notre site internet.

Rue de la Ville Es-Passants DINARD  
02 23 17 79 61 [breizh-escape.fr](http://breizh-escape.fr)

---

## Escape Game Le Mystère Mac'h Low

Jeu d'évasion grandeur nature ! Enfermés dans le bureau du Capitaine Mac'h Low, vous aurez 1h pour le sauver et trouver le trésor ! À vous d'inspecter les moindres recoins de la pièce et résoudre une série d'énigmes... 4 jeux possibles pour tous les niveaux.

Toute l'année. Réservation en ligne.  
Gare maritime du Barrage de la Rance  
LA RICHARDAIS  
02 23 160 202 [chateaubriand.com](http://chateaubriand.com)

---

# Labyrinthes

---

## Beaussais aventure - Labyrinthe Maïs

Participez aux Jeux Olympiques à travers les allées du Labyrinthe Maïs. De nombreuses épreuves vous attendent ! Partagez un moment nature riche en émotions, rire et amusement. Or, argent ou bronze ; peu importe, vous gagnerez de beaux souvenirs ! Pour toute la famille, dès 3 ans.

Ouvert tous les jours en juillet et août de 10h à 18h45. Billetterie fermée entre 12h30 et 13h30.

Les vallées Bonas Ploubalay  
BEAUSSAIS-SUR-MER  
06 07 64 71 24  
[beaussaisaventure.fr](http://beaussaisaventure.fr)

---

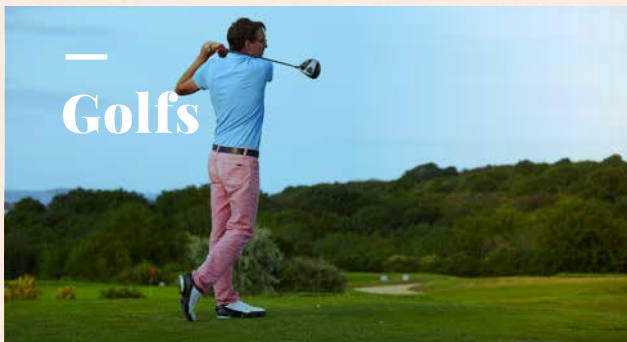
## Labyrinthe de Malido

Parc de loisirs avec labyrinthe végétal, structure gonflable, kart à pédales, restauration.

Ouvert juillet et août. Femé le samedi.

Malido SAINT-ALBAN  
06 64 14 42 87 [malido.fr](http://malido.fr)





## Golfs

### Golf de Fréhel

Golf historique des Côtes-d'Armor créé en 1925, situé au Cap Fréhel dans la station balnéaire de Sables-d'Or-les-Pins. Parcours 18 trous, links entre mer et terre, pour jouer, vous initier, vous perfectionner. Vous pourrez vous détendre, vous restaurer au club house.

Ouvert toute l'année.

Sables-d'Or-les-Pins  
Avenue du Golf  
FRÉHEL  
02 96 41 42 57  
frehel-golfsablesdor.fr

### Golf de Saint-Cast-le-Guildo

Parcours de 18 trous qui débute au niveau de la mer, puis remonte vers un plateau qui offre un splendide panorama sur la Côte d'Émeraude. Parcours de type «links», technique et vallonné. Location sur place de voiturettes, chariots.

Ouvert toute l'année.

Route du Golf  
SAINT-CAST-LE-GUILDO  
02 96 41 91 20  
golf-st-cast.com

### Golf de Trémereuc

Ouvert à tous 365 jours /an. Parcours 9 trous technique et varié + parcours école. Ambiance simple, conviviale, bonne table. Idéalement situé entre Dinan, Dinard et Saint-Malo. English spoken.

Ouvert toute l'année.

D766 14 route de Dinan  
TRÉMEREUC 02 96 27 10 40  
golfbretagne.com

### Golf de Dinan - La Corbinais

Au cœur d'une région golifique, ce magnifique parcours de 9 trous, technique et varié, constitue un vrai challenge pour les amoureux de ce sport. Ambiance décontractée et conviviale autour du club-house.

Ouvert toute l'année.

La Corbinais  
SAINT-MICHEL-DE-PLÉLAN  
02 96 27 64 81  
golfdedinan.fr

### GAEA - Golf de Lancieux

Le golf se met à votre portée. Confirmés ou non, le golf GAEA vous propose deux parcours 9 trous avec une vue imprenable sur la mer. Initiation et stages sur mesure. Restauration sur place.

Ouvert toute l'année.

La Buglais Avenue des Ajoncs  
LANCIEUX 02 96 86 31 42  
gaea.fr



## Tennis Padel-Pickleball

### TENPAD Saint-Cast

Le TENPAD Saint-Cast-le-Guildo : 7 terres-battues dont 2 couvertes, 4 terrains de padel dont 3 couverts, 4 terrains de pickleball sont à votre disposition. Stages, animations, tournois et une vraie boutique.

Ouvert à l'année de 9h à 21h, l'hiver et de 8h à 22h, à partir d'avril.

3 Rue des tennis  
SAINT-CAST-LE-GUILDO  
06 02 32 80 24  
tenpad.fr





## Loisirs outdoor

---

### Base de loisirs de Bétineuc

À proximité du canal d'Ile-et-Rance et voie verte, ce site de loisirs est en accès libre toute l'année. Aire camping-cars. Promenades, pêche en eau douce, aire de jeux. En été, activités nautiques, baignade surveillée, espace de restauration rapide.

Site en accès libre toute l'année.

Bétineuc SAINT-ANDRÉ-DES-EAUX  
02 96 87 14 14 [dinan-agglomeration.fr](http://dinan-agglomeration.fr)

---

### Cap à l'Ouest

Activités de plein air (à la carte et stages) découverte des sites incontournables de la Côte d'Émeraude : randonnée, kayak, marche nordique, VTT... Accompagnement par guide diplômé, matériel et équipements fournis. Accessible à tous. Fonctionnement en petits groupes.

Ouvert toute l'année.

5 bis, Rue du port CRÉHEN  
06 66 56 94 02  
[cap-a-louest.bzh](http://cap-a-louest.bzh)

---

### Station Sports Nature Jugon

La Station sports nature accueille particuliers et groupes, propose du matériel en location (VTT, VTC à assistance électrique, paddle, kayak, tir à l'arc) et des activités de pleine nature, encadrées par des moniteurs diplômés.

Ouvert toute l'année (sauf vacances Noël).

Le Bocage JUGON-LES-LACS  
02 96 31 67 04 [stationsportsnature.fr](http://stationsportsnature.fr)

---

### Globe Trotter's

Voyage en Lande et Bruyère avec Daniel et Léo tous deux animateurs environnementaux et éducateurs sportifs. Pour petits et grands, amoureux de nature ou aventuriers nés, venez découvrir les sentiers sauvages et des points de vue imprenables en trottinette 100 % élec!

Ouvert de mai à septembre.

FRÉHEL 07 65 59 86 41

# Kartings

## Karting de Saint-Malo

Location de karts dernière génération adultes et enfants sur le plus grand circuit de la région homologué F.F.S.A. Le kart pour tous dès 3 ans (baby-kart)! Sensations garanties! Challenge grand prix pour les groupes.

Ouvert de février à décembre.

Les Nielles RD155  
SAINT-MÉLOIR-DES-ONDES  
02 99 89 16 88  
karting-saint-malo.com

## Karting Kart'Indoor

Pilotes dans l'âme, venez-vous faire plaisir sur une piste de karting intérieure de 400 m! Débutants et confirmés, la piste alterne virages, courbes et lignes droites pour les amateurs de vitesse. Kart'Indoor c'est aussi un espace de partage avec bar et jeux d'arcade.

Ouvert toute l'année.

RN12 sortie les Rosaires  
12 Rue Jules Lequier PLÉRIN  
02 96 74 50 40  
plerinkartindoor.fr



# LE KART

## POUR TOUS

CANCALE  
SAINT-MALO  
DINARD  
ST-MÉLOIR-DES-ONDES  
LE MONT ST-MICHEL (20 MIN.)  
DOL-DE-BRETAGNE  
RENNES (45 MIN.)

**OSEZ**  
**LA SENSATION**  
SUR LA PLUS GRANDE  
PISTE DE BRETAGNE

**A PARTIR**  
**DE 3 ANS**



**02 99 89 16 88**

[www.karting-saint-malo.com](http://www.karting-saint-malo.com)  
[info@karting-saint-malo.com](mailto:info@karting-saint-malo.com)

LES NIELLES - RD 155 • 35350 SAINT-MÉLOIR-DES-ONDES

# Loisirs indoor



## Dinan Bowling

10 pistes de bowling avec matériel adapté pour les tout-petits (dès 3 ans), 6 billards et jeux vidéo.

Ouvert toute l'année.

ZA des Alleux  
8 Rue de la Tramontane  
TADEN  
02 96 85 13 08  
[dinanbowling.fr](http://dinanbowling.fr)

## GAEA Trackman de Lancieux

Le Golf de Lancieux inaugure un espace intérieur avec un trackman, simulateur de golf unique en Bretagne, un green, un billard et des fléchettes. L'occasion pour les amateurs de faire les parcours les plus célèbres au monde et pour les enfants d'aborder le golf sous l'angle ludique.

Ouvert toute l'année sur réservation.

LANCIEUX  
02 96 86 31 42  
[gaea.fr](http://gaea.fr)

## Quizz Room Le kouiz

Si vous avez toujours rêvé de participer à une émission de jeu TV, vous allez adorer Le Kouiz ! Dans un décor de plateau TV, buzzers et pupitres, répondez le plus rapidement possible aux questions variées et accessibles à tous pour plaire autant aux petits qu'aux grands.

Ouvert toute l'année.  
Réservation en ligne :  
[www.le-kouiz.fr](http://www.le-kouiz.fr)

12 Rue Jules Lequier  
PLÉRIN  
02 96 74 50 40

**B DINAN BOWLING III**

**DINAN JUMP III**

**BOWLING-SNACK-BAR** VOUS AVEZ LE CHOIX ! **TRAMPOLINE PARK**

**B DINAN BOWLING III** [www.dinanactivites.fr](http://www.dinanactivites.fr) **DINAN JUMP III**

**02 96 85 13 08** **02 96 84 47 25**



# Location et réparation de vélos

## Véloc'Ouest

Un vélo où je veux, quand je veux ! Location et livraison à domicile de vélo électrique, vélo adulte ou enfant, accessoires, etc. Réservation en ligne. Livraison à domicile toute l'année. Itinérance possible : lieu de livraison et restitution différents.

Ouvert toute l'année .

Lieu selon réservation **DINAN**  
06 23 36 24 94 [velocouest.fr](http://velocouest.fr)

## Kaouann



L'équipe de Kaouann vous attend sur le port de Dinan avec un accès direct aux voies vertes sécurisées ! Conseils, balades apéro, rando, location de tous types de vélos (VTC, VAE...), cartes. Nouveau : service bagagerie.

Ouvert de février à novembre (autres périodes sur réservation).

21, Rue du Quai **DINAN**  
06 17 43 66 92  
[velo-dinan.com](http://velo-dinan.com)

## Émeraude bikes

Locations de vélos électriques confortables, faciles d'utilisation et adaptés à toutes les pistes cyclables (modèle Fantic Issimo Fun). Conseil sur les meilleurs itinéraires et points de vue. À partir de 12 ans.

En avril, mai, juin et septembre : ouvert les samedis et dimanches. En juillet et août, tous les jours. Autres périodes, nous consulter.

17, allée des acacias **FRÉHEL**  
06 22 14 42 80  
[emeraudebikes.com](http://emeraudebikes.com)

---

## Capbike Location vélos à assistance électrique

Plévenon - Cap Fréhel, CAP-BIKE vous offre le cadre idéal pour vous évader à vélo au cœur du Grand Site de France: Cap Fréhel - Cap d'Erquy.

Location vélos adaptés à votre taille, vélos juniors, baby-van, sièges enfant. Livraison à domicile ou sur votre lieu de vacances.

---

Ouvert d'avril à novembre  
(autres périodes sur  
réservation).

39 Rue des Plages PLÉVENON  
06 10 27 48 68 [capbike.fr](http://capbike.fr)

---

## Cap Évasion Vélo - Locations

Location de VAE, VTC, VTT, tandem, matériel enfant pour un délicieux moment d'évasion. Conseils pour vos circuits sur voie verte et vélo maritime. À votre retour, crêpes maison, glaces et dîner possibles en terrasse.

---

Ouvert d'avril à octobre.

Camping les Salines,  
11 Rue de l'Islet  
La Ville Boulin PLURIEN  
07 67 66 00 93  
[cap-evasion-velo.fr](http://cap-evasion-velo.fr)

---

## Breiz Cycles Dinan

Breiz Cycles Dinan est un magasin de vente, réparation et location de vélos, vélos à assistance électrique et scooters. Notre équipe s'appuie sur ses qualités et compétences pour vous accompagner au mieux dans votre achat ou votre séjour.

---

Ouvert toute l'année.

15 Rue du Cabaret des Oiseaux  
QUÉVERT 02 96 83 78 46  
[breizcycles.bzh](http://breizcycles.bzh)

---

## Vélo Aventure

À Saint-Cast, location de vélo et VAE équipés de selle grand confort, VTT, VTC, adaptés aux enfants, baby-van, sièges enfant. Livraison possible à votre domicile ou sur votre lieu de vacances. Des circuits vous seront proposés via une application.

---

Ouvert 7j/7 en juillet et août. Sur réservation de septembre à juin.

35 Rue de la Résistance  
SAINT-CAST-LE GUILDO  
07 85 35 15 33  
[saintcast-aventure.com](http://saintcast-aventure.com)

---

## Nord-Ouest Location de vélos et rosalias

Location de vélos VTC, VTT et à assistance électrique. Service de livraison de vélos. Label Accueil Vélo. Location de rosalias. Magasin d'articles de plage et de sports de glisse.

---

Ouvert des vacances  
de février à celles de la  
Toussaint.

2 allée des Acacias  
Sables-d'Or-les-Pins FRÉHEL  
02 96 41 52 70  
[sablesdorloisir.com](http://sablesdorloisir.com)

---

## Location de Vélos à Assistance Électrique

Nous mettons à disposition 4 vélos à assistance électrique adultes, à la location, à la journée ou à la 1/2 journée. Tarifs dégressifs si location longue durée.

---

Ouvert toute l'année.

32 Rue du Port Jacquet  
SAINT-CAST-LE GUILDO  
02 96 41 97 18  
[port-jacquet.com](http://port-jacquet.com)





# Parcs de loisirs : acrobranche, paintball, course d'orientation, laser game...

---

## Dinan Jump, trampoline park

Trampoline park de 500m<sup>2</sup>. À partir de 7 ans en autonomie, dès 4 ans avec un adulte. Aéro strike, Cardio Wall, paniers de basket, bac à mousse, air bag... Venez découvrir nos différents modules. Réservation en ligne conseillée.

Ouvert toute l'année.

ZA les alleux 3 Rue de la Tramontane TADEN  
02 96 84 47 25 [dinanjump.fr](http://dinanjump.fr)

---

## Saint-Cast Aventure



À 5 min des plages, parc acrobatique dans les arbres, ouvert à tous dès 2 ans et demi! Une activité ludique et sportive répartie sur 11 parcours dans un parc boisé de 3 hectares. Réservation obligatoire. Parcours d'orientation, biathlon laser et location de vélos.

Ouvert du samedi 30 mars au dimanche 3 novembre 2024.

Horaires à consulter sur notre site internet.

Chemin des Écureuils Le Bois Bras  
SAINT-CAST-LE GUILDO  
02 96 80 55 55 / 06 82 90 64 78  
[saintcast-aventure.com](http://saintcast-aventure.com)

---

## Biathlon Laser

Tirs et course d'orientation en individuel ou par équipe. Entre les sessions des 5 tirs à la carabine laser, recherchez les balises positionnées dans le bois. Calme et précision seront les mots clés. Qui va être le plus précis et rapide? Vous serez surpris!

Ouvert du 30 mars au 3 novembre. Sur réservation à partir de 4 personnes.

Saint-Cast Aventure Lieu-dit Le Bois Bras  
SAINT-CAST-LE GUILDO  
02 96 80 55 55 / 06 82 90 64 78  
[saintcast-aventure.com](http://saintcast-aventure.com)

---

## R-Game Paintball

Entre Rennes et Saint-Malo, vivez des sensations fortes sur le plus grand site de paintball de Bretagne, avec 7 terrains à thème. À partir de 8 ans. Pour tous vos événements.

Ouvert à l'année sur réservation.

La basse forêt DINGÉ  
02 99 93 71 00

## Beaussais aventure - Parcours Accrobranches



À 10 min de Dinan, 10 parcours accrobranche; accessibles dès 2 ans, avec baudrier. Ligne de vie continue et simplicité d'utilisation avec un seul crochet. Activités supplémentaires : LASER-TAG, ESCAPE-GAME nature, labyrinthe maïs, saut dans le vide, etc. Pause gourmande et locale.

Consulter les jours et horaires d'ouverture sur notre site internet. En juillet & août : ouvert 7j/7.

Les vallées Bonas Ploubalay BEAUSSAIS-SUR-MER  
06 07 64 71 24  
beaussaisaventure.fr

## Aquapark

Nouveau : espace ludique de 800 m<sup>2</sup> situé sur le site du Bzhwakepark ouvert à tous. Parcours gonflable aquatique agrémenté d'obstacles divers et variés pour les petits et les grands. Restauration sur place les midis, activités annexes (jeux enfants, Wakepark, boutique).

Ouverture en juin 2023.

En mai, juin et septembre : ouvert les mercredis, samedis, dimanches & jours fériés, de 14h à 18h. En juillet et août : ouvert tous les jours sauf mardi, de 13h-19h.

Étang du Lou Dolo  
JUGON-LES-LACS  
09 72 86 25 59  
bzhwakepark.com

10 PARCOURS  
DÈS 2 ANS !

LABYRINTH OLYMPIQUE  
THÈME 2024

**BEAUSSAIS**  
aventure

- Parc d'Aventures Nature -  
- Accrobranche - Lasertag - Escape Game -  
- Labyrinthe Maïs - Jeux Nature -

Beaussaisaventure.fr 06.07.64.71.24  
Rue du chateau d'eau 22650 Beaussais-sur-Mer

# Saint-Cast Aventure

activités nature  
et conviviales en tribu,  
selon son âge et ses envies !



À deux kilomètres des plages, jouez des muscles en pleine forêt **au parc acrobatique de Saint-Cast-le Guildo**. Dès trois ans, les petits aventuriers s'élancent en toute sécurité sur le parcours et la tyrolienne des p'tits loups.

**Plus grands?! Testez votre agilité et votre équilibre** en enchaînant sauts de tarzan et autres acrobaties sur les passerelles vagues et ateliers coco... Et nous avons de quoi vous mettre à l'épreuve : **11 parcours** aux profils variés, plus de **160 ateliers** suspendus sur **3 hectares de forêt**. Soyez sans crainte, une équipe de moniteurs diplômés est présente pour vous conseiller.

Pour les compétiteurs, **le biathlon laser** en individuel ou par équipe saura combler vos attentes. **Le tir laser** associé à la course d'orientation teste votre rapidité et votre précision. Serez-vous garder votre calme pour terminer le parcours à la première place ?

Les plus curieux trouvent sentiers à leurs pieds avec **le parcours d'orientation** et **la location de vélos**.

Et pour vous remettre de vos émotions, dernier cap au snack ! De quoi clôturer une bonne journée conviviale **en famille ou entre amis**.



Chemin des Écureuils  
Le Bois Bras 22380  
SAINT-CAST-LE-GUILDO  
Tél. : 06 82 90 64 78  
[saintcast-aventure.com](http://saintcast-aventure.com)



---

## Parc Aventure Indian Forest

Le Parc aventure Indian Forest, le plus grand parc aventure de Bretagne vous accueille, en famille ou entre amis. 17 Parcours accrobranche vous attendent, 5 Terrains de Paintball, et une multitude d'activités, Monde du Duel, CO, Chasses au trésor... Réservation vivement conseillée.

---

Ouvert d'avril à octobre.

Les Tronchées, Morieux  
LAMBALLE-ARMOR  
02 96 32 80 80  
aventure-nature.com

---

## Cobac Parc et AquaFun'Park

Le parc de loisirs de toute la famille avec 40 attractions en illimité dont un parc aquatique inédit en Bretagne. Un écrin naturel de 12 hectares à moins de 30 min de Rennes et de Saint-Malo.

---

Ouvert du 20 avril au 29 septembre. Aqua'Fun Park : ouvert à partir du 3 juin.

MESNIL-ROCH 02 99 73 80 16  
cobac-parc.com

---

## Armoripark

En famille ou entre amis, découvrez ou redécouvrez pentogliss, toboggans aquatiques, tyrolienne, piscine couverte chauffée, minigolf, pédalos, nos animaux et le célèbre colombier !

---

Ouvert d'avril à septembre.

Gwenezhan BÉGARD  
02 96 45 36 36  
armoripark.com

---

## Corsaire Aventure

Situé entre Dinan et Saint-Malo, Corsaire Aventure accueille toute la famille. 11 parcours accrobranche (dès 4 ans), 1 parcours TrampÔforest et un espace pitchouns pour les 2-3 ans. Prêts pour défier l'aventurier qui sommeille en vous ?  
À l'abordage !

---

Ouvert d'avril à novembre.

Fort de Saint Père  
SAINT-PÈRE-MARC-EN-POULET  
07 81 40 78 11  
foretadrenaline.com/saint-pere

---

## Enigmaparc, parc de loisirs 100 % couvert

Unique en Europe, venez vivre une enquête grandeur nature à travers 12 mondes : grandes civilisations, murder party, jeux vidéo et de plateau, Histoire de la Bretagne... Des labyrinthes, des énigmes, des jeux : le trône de Breizh.

---

Réservation conseillée.

Ouvert toute l'année (sauf janvier et septembre).

ZA du bois de teillay Quartier  
du Haut Bois JANZÉ  
02 99 47 07 65 enigmaparc.fr

---

## Parc d'attractions Ange Michel

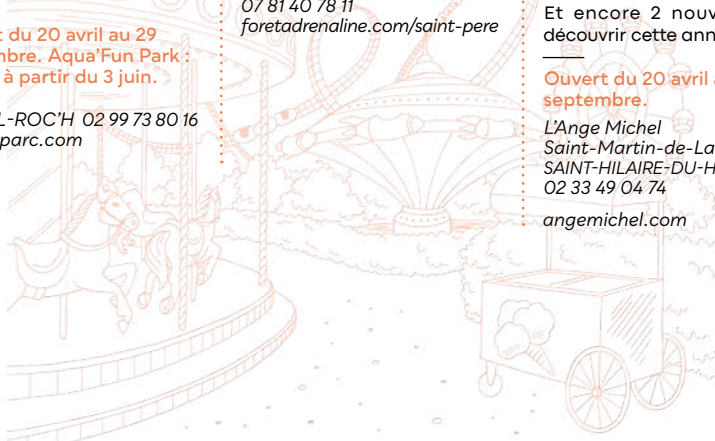
Bienvenue dans le plus grand parc atypique et familial de la région avec plus de 40 attractions en illimité au cœur de la nature. Des attractions à sensations fortes, mais aussi pour toute la famille et les petits. Et encore 2 nouveautés à découvrir cette année.

---

Ouvert du 20 avril au 22 septembre.

L'Ange Michel  
Saint-Martin-de-Landelles  
SAINT-HILAIRE-DU-HARCOUËT  
02 33 49 04 74

angemichel.com



BRETAGNE

**indian forest**  
Parc Aventure - Morieux

LE + GRAND PARC AVENTURE  
DE BRETAGNE

[www.aventure-nature.com](http://www.aventure-nature.com)

**NOUVEAUX PARCOURS**

À partir de 3 ans,  
accessible à tous

ACROBRANCHE, PAINTBALL, MONDE DU DUEL, LASER GAME,  
CRAZY JUMP, COURSE D'ORIENTATION, CRAZY ENIGMA, HOME BALL

618 rue de l'Étang - Les Tronchées - MORIEUX **02 96 32 80 80**

**LAMBALLE-ARMOR** [passion.et.aventures@orange.fr](mailto:passion.et.aventures@orange.fr)

RÉPARTIS SUR  
**190 ateliers**  
17 PARCOURS



**ENIGMA PARC**

**Entrez dans le nid d'un dragon !**



# Corsaire Aventure

oYez MouSSAILLONS,  
**QUOI DE NEUF CHEZ VOUS  
À BÂBORD ET À TRIBORD ?**

**Dès 2 ans**, plongez dans notre univers de conquête!

Au sommet de mâts ou en plein cœur de la forêt,

**découvrez 11 parcours vertigineux ou 500m<sup>2</sup> de**

**TrampÔforest** : des parcours filets hors du commun!

**À seulement 20 minutes de Dinan**, notre capitaine vous attend de jambe de bois ferme. Alors, pirates, forbans et autres corsaires, un seul mot d'ordre : **À L'ABORDAGE!**



## Il a entre 2-3 ans!

L'Univers des Pitchouns est pour lui : une structure filet sur 3 étages avec toboggan + une balade nature dans la forêt avec des jeux d'éveil et sensoriels + tout nouveau : un incroyable parcours à 1m du sol! Juste ce qu'il faut d'adrénaline pour lui donner courage et apprentissage!



## Tu as plus de 4 ans

et tu es prêt à défier l'aventurier qui sommeille en toi sur les parcours acrobatiques? Durant 2h30, tu évolues d'arbres en mâts sur 11 parcours d'aventure\* et 160 ateliers-jeux situés entre 1m et 15m de hauteur. **C'est la garantie de sensations 100 % fun! 100 % sécurisé!**



## Envie de plus de

**libertés?** Amuse-toi, au TrampÔforest! 500m<sup>2</sup> de filets suspendus dans les arbres entre 5 et 10m de hauteur, 4 soles de trampolines géants dans les arbres, une piscine à balles, accès au jeu de piste du Capitaine : une enquête à résoudre au sol et dans les filets! **Activité idéale pour une cohésion de groupe d'enfants ou d'adultes au top!**

Corsaire Aventure - Fort de Saint-Père, 35430 SAINT-PÈRE  
foretadrenaline.com 07 81 40 78 11

\*3 parcours verts / faciles – 3 parcours bleus / moyens – 3 parcours rouges / difficiles – 2 parcours noirs / très difficiles. En fonction du niveau de chacun, un parcours c'est environ 30 minutes de fun.



# Piscines

## Piscine Caneton

Piscine de proximité, éducative et sportive. Située au Nord de la ville de Dinan, cette piscine implantée dans un parc bénéficie d'un agréable environnement d'espaces verts. Équipement : bassin sportif, vestiaires collectifs et cabines individuelles de change.

Ouvert toute l'année.

Rue du Champ Garel DINAN  
02 96 39 56 13  
dinan-agglomeration.fr

## Piscine Les Pommiers

Piscine située en bord de Rance entre Dinan et Léhon, découverte, à 28° toute l'année. Magnifique cadre entre l'abbaye Saint-Magloire, le château de Léhon et la Rance. Bassin sportif nordique, pagaie pour les enfants en bas âge; toboggan ouvert en période estivale.

Ouvert toute l'année.

Bourg de Léhon DINAN  
02 96 39 21 00  
dinan-agglomeration.fr

## AquaMalo

AquaMalo accueille à la fois les sportifs aguerris et les familles en mode détente. Découvrez nos toboggans, notre espace bien-être et nos 2 000m<sup>2</sup> de plans d'eau, répartis sur 6 bassins intérieurs et extérieurs. Un lieu où vous trouverez sans peine votre bonheur!

Ouvert toute l'année.

Zone Atalante  
SAINT-JOUAN-DES-GUÉRETS  
02 99 19 21 03  
aquamalo.fr



# Remise en forme, / Danse

## Cap Corps

À la fois une école de danse et un centre de fitness, Cap corps est le lieu pour se bouger. Le programme des nombreuses activités assurées par des professeurs diplômés est à consulter sur le site.

Ouvert toute l'année. Sur abonnement ou à la carte.

ZA de Nazareth,  
41 Rue de Dinan PLANCOËT  
02 96 80 50 99 capcorps.fr

## Salle de sport L'Orange Bleue

L'Orange Bleue offre un espace de musculation, cardio et de bien-être (sauna). Des cours collectifs variés encadrés par des coachs diplômés. Équipée d'appareils modernes, l'équipe vous assure un encadrement personnalisé dans une ambiance amicale.

Ouvert toute l'année. Sur abonnement.

CC des Promenades  
MATIGNON  
09 86 54 05 03  
lorangebleue.fr

# AquaMalo

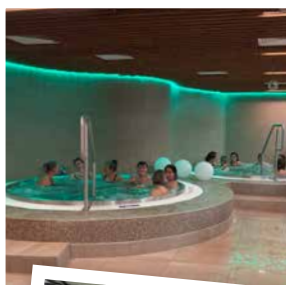
**DES ACTIVITÉS À PARTAGER  
POUR TOUS LES GOÛTS  
ET TOUS LES ÂGES !**



L'établissement aquatique répond à toutes les envies des sportifs aguerris assoiffés de longueurs, comme aux familles à la recherche d'une pause détente. Avec ses 2 000 m<sup>2</sup> de plans d'eau répartis sur six bassins, vous trouverez sans peine votre bonheur !

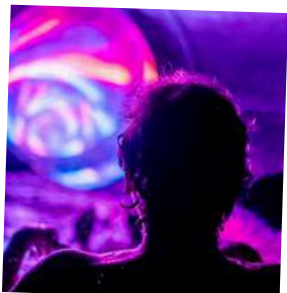
## Besoin de vous détendre ?

Vous apprécierez les banquettes hydromassantes, les geysers sous-marins, les rideaux de bulles et la rivière à courant... des spots parfaits pour se laisser aller à la plénitude. Prolongez l'expérience zen à l'espace bien-être qui propose hammams, jacuzzis, saunas et... un lit hydromassant pour un massage apaisant.



## Envie de franches rigolades ?

Profitez du bassin balnéo ludique, de la lagune de jeux et waouh ! zou... du grand toboggan digitalisé unique en France.



## Bon nageur ?

Enchaînez les longueurs de 50 m dans la piscine olympique intérieure.

**L'extérieur** regorge aussi de distractions avec un bassin nordique ludique, une plateforme de glisse équipée de six toboggans, un parc aquatique pour amuser les bouts de chou, deux solariums pour vous prélasser, un terrain de beach-volley pour les amateurs de sport et un espace snack pour combler les petites faims !



ON RETIENT **AquaMalo**

- Un max de toboggans top fun intérieurs & extérieurs
- Un espace bien-être hyper complet
- Une structure gonflable pendant les vacances !



AquaMalo - Avenue Atalante 35435 Saint-Malo CEDEX  
accueil@aquamalo.fr 02 99 19 21 03

VOYAGES BUCOLIQUES

# Jardins sorties nature, & pêche

—  
NATURE AND HIKING  
NATUR UND WANDERN  
—



# — Parcs & Jardins

## Jardin Polypodes



Parc d'un hectare en partie boisé, organisé en de multiples espaces charmants, secrets, inattendus, où se perdre en d'autres temps... Visitez en RDV. Participation de 5€.

Toute l'année sur rendez-vous.

La Levrette YVIGNAC-LA-TOUR  
02 96 86 19 42 / 06 88 60 45 92  
[jardinpolypodes.fr](http://jardinpolypodes.fr)

## Parc Botanique de Haute Bretagne

Jardin remarquable doté d'une collection botanique de milliers d'espèces. Nés en 1994 de l'imagination d'Alain Jouno, 24 jardins privés offrent des floraisons échelonnées, prétexte à une escapade romantique, une découverte en famille ou une promenade solitaire.

Ouvert de mars à novembre.

La Foltière LE CHÂTELLIER  
02 99 95 48 32  
[jardinbretagne.com](http://jardinbretagne.com)

## Parc du Château de Caradeuc

Ce parc d'agrément inscrit aux Monuments Historiques et labellisé Jardin Remarquable a été dessiné en 1898 par Édouard André dans le style classique français.

Ouverture du 10 juillet au 28 août.

Caradeuc BÉCHEREL  
06 24 84 05 09  
[caradeuc.com](http://caradeuc.com)

## Domaine du Montmarin

En bordure de Rance, profitez d'une balade dans les 6 hectares des "Jardins Remarquables" de la Malouinière du Montmarin pour vous plonger à travers les siècles, les métiers et les passions des familles qui s'y sont succédé.

Ouvert tous les jours (sauf samedi) d'avril à septembre. Autres périodes, se renseigner.

28 Rue de Cancaval  
PLEURUIT 02 99 88 58 79  
[domaine-du-montmarin.com](http://domaine-du-montmarin.com)

## Jardins du Château de la Ballue

Jardins labyrinthiques, sculptures végétales, sur terrasses du XVII<sup>e</sup>, dominant la vallée du Couesnon, devant le château Louis XIII en granit doré. Jardins Monuments Historiques, label Jardin Remarquable, Qualité Tourisme. Salon de thé, boutique, concerts, événements.

Ouvert du 16 mars au 11 novembre.

Château de la Ballue  
BAZOUGES-LA-PÉROUSE  
02 99 97 47 86  
[laballuejardin.com](http://laballuejardin.com)

## Jardins des Osmanthes

Visite du jardin botanique et paysagé dans un site bucolique près d'Erquy. Vente de plantes. Parcours olfactif guidé sur réservation. Drink, tisanes et assiette du potager. thé, boutique, concerts, événements.

Ouverture : consultez notre site internet.

Le Clos de la Motte LA BOUILLIE  
06 08 72 70 62  
[lejardindesosmanthes.fr](http://lejardindesosmanthes.fr)

# Maisons & sorties nature

## Grand Site de France Cap d'Erquy -Cap Fréhel

Sorties Nature et Patrimoine: milieu naturel, histoire et patrimoine, économie locale, sport et nature à Fréhel, Plévenon, Erquy, Plurien. Animations pour adultes, familles et enfants. Animations à la carte pour groupes, associations, centres de vacances...

Ouvert pendant les vacances scolaires sauf Noël.

18 Rue Notre-Dame PLÉVENON  
02 96 41 50 83  
[grandsite-casperquyfrehel.com](http://grandsite-casperquyfrehel.com)

## Cap Évasion Nature



Profitez de votre escale et faites le plein d'énergie et de paysages somptueux. Isabelle vous accompagne dans l'expérience inoubliable de la rencontre avec littoral, bocage et monde du vivant. Balade accompagnée à pied, en VAE. Groupes, familles, amis, scolaires.

Ouvert de mars aux vacances de la Toussaint.

PLURIEN 06 59 74 87 89  
[cap-evasion-nature.fr](http://cap-evasion-nature.fr)

## Maison de la Rance

Découverte de la Vallée de la Rance. Exposition permanente, patrimoine naturel, culturel, humain: maquettes interactives, diaporamas, courts métrages, boîtes à odeur, jeux audios et vidéos. Toute l'année des sorties nature à pied ou en bateau sont proposées.

Ouvert du 30 mars au 11 novembre et pendant les vacances d'hiver et de Noël.

Rue du Quai Talard LANVALLAY  
02 96 87 00 40  
[dinan-agglomeration.fr](http://dinan-agglomeration.fr)

## Maison des Faluns

Plongez en mer des Faluns! Visitez l'espace interactif pour découvrir cette mer disparue, lorsque la Bretagne formait une île il y a 15 millions d'années: fossiles marins, géologie locale, architecture, environnement. Expositions, conférences, animations Nature.

Ouvert du 30 mars au 11 novembre.

47 route de Le Quiou  
Carmeroc TRÉFUMEL  
02 96 39 93 42  
[dinan-agglomeration.fr](http://dinan-agglomeration.fr)

## La Maison de la Baie

Sorties guidées et commentées en Baie du Mont-Saint-Michel, en tracteur vers les bouchots, les parcs à huîtres et les pêcheries (1h30 à 2h) ou pédestres (4h à 6h) pour parcourir les immensités de la Baie.

Sorties proposées de février à novembre.

Le Port Est LE VIVIER-SUR-MER  
02 99 48 84 38  
[maison-baie.com](http://maison-baie.com)

## La Maison du Canal d'Ille-et-Rance

Venez découvrir, sur l'échelle des 11 écluses, l'histoire du canal d'Ille-et-Rance au travers d'archives, photos, maquettes et documentaire. Boutique artisanat local. Animations tout public pendant les vacances scolaires. Groupe et scolaire sur réservation à l'année

Ouvert d'avril à novembre.

12 La Madeleine  
HÉDÉ-BAZOUGES  
02 99 45 48 90  
[maisonducanal.bzh](http://maisonducanal.bzh)



# OSEZ LA NATURE en 2024



## La Maison de la Rance

Sur le Port de Dinan / Lanvallay

Un espace muséographique pour comprendre la Vallée de la Rance !

Bornes audio et vidéo

Maquettes interactives

Diaporama sur grand écran

Sorties Nature à pied ou en bateau

02 96 87 00 40

<https://www.dinan-agglomeration.fr>



## La Maison des Faluns

Tréfumel, à 15 km au sud de Dinan

Un espace muséographique dédié à la géologie unique en Côtes d'Armor !

Collection de fossiles

Supports multimédias

Carrière de fouilles à 1km

Sorties Nature à pied ou en bateau

02 96 39 93 42

<https://www.dinan-agglomeration.fr>



**DINAN**  
AGGLOMÉRATION



---

## Chemins de la Baie

L'équipe propose toute l'année de découvrir à pied la Baie du Mont-Saint-Michel: traversée de la baie, balades insolites, sorties à thèmes... Des sensations inoubliables dans un cadre exceptionnel.

---

Ouvert toute l'année.

34, Rue de l'Orillon GENÊTS  
02 33 89 80 88  
cheminsdelabaie.com

---

## Découverte de la Baie

Découverte de la baie. Guidage en baie du Mont-Saint-Michel. Traversées, randonnées, sorties thématiques. Nos guides vous feront découvrir

avec passion ce patrimoine unique.

---

Ouvert toute l'année.

1, Rue Montoise GENÊTS  
02 33 70 83 49  
decouvertebaie.com

---

## Sorties, & pêche

---

### Maison Pêche et Nature

La Maison Pêche et Nature propose des animations autour de la pêche en eau douce et des sorties nature. Réservation en ligne. Également: exposition gratuite, boutique, informations pêche et vente de cartes, location barques et

matériel de pêche.

---

Ouvert toute l'année.

2 Rue des Grands Moulins  
JUGON-LES-LACS  
02 96 50 60 04  
maisonpechenature.com

---

## Le Train Marin

Visite commentée de 2h, à 5km du rivage à marée basse. Découverte des pêcheries traditionnelles et du métier de mytilculteur, éleveur de moules sur bouchots. Pêche à la crevette. Réservation recommandée. Horaires de départ selon la marée (voir le site internet).

---

Ouvert de mars à novembre.

21 Rue du Lion d'Or  
CHERRUEIX  
02 99 48 84 88 / 06 82 13 54 17  
decouvirlabaie.com



# DÉCOUVERTE DE LA BAIE

*Traversées et randonnées guidées*

Réservations : [www.decouvertebaie.com](http://www.decouvertebaie.com)



✉ [infos@decouvertebaie.com](mailto:infos@decouvertebaie.com)

☎ 02 33 70 83 49



@traverseebaiemontsaintmichel



@TraverseeMont



@decouvertedelabaie



## Maison de la Baie du Mont Saint-Michel Le Vivier / Cherrueux

Réservation en ligne : [www.maison-baie.com](http://www.maison-baie.com) 02.99.48.84.38






**Chemins**  
de la Baie du Mont Saint-Michel

"La Baie et l'Abbaye" :  
une journée avec notre guide !

*Traversées et sorties*



GENÈTS   

Tél. 02 33 89 80 88

[www.cheminsdelabaie.com](http://www.cheminsdelabaie.com)

# Pêche en mer



## Pêche Évasion

Pêche en mer en bateau: prestation de 2h, 4h, 6h ou 8h. WC à bord. Pêche du bord de mer: prestation de guidage à bord de votre bateau. Pêche à pied. Accompagnement par un moniteur guide de pêche. Du débutant au confirmé. Matériel/appâts fournis.

Toute l'année.

ERQUY 06 09 17 55 94  
[guidepechebretagne.fr](http://guidepechebretagne.fr)

## Pêche passion

Pêche en mer avec un moniteur. Guide de pêche diplômé. 3 formules (3 h, 6 h, 8 h) pour découvrir, vous initier, vous perfectionner... mais également passer un bon moment! Matériel de pêche et appâts fournis. Pratique du Surfcasting. Tout niveau de pratique. WC à bord.

D'avril à novembre.

ERQUY 06 60 73 28 29  
[pecheenmer22.fr](http://pecheenmer22.fr)

## Cap Fréhel Pêche Nature

Venez-vous initier, vous perfectionner à la pêche en mer en bateau ou depuis le littoral. Prestations adaptées en fonction de votre niveau et de vos attentes. Guidage pêche et animation milieu marin. Éducation à l'environnement.

Toute l'année.

4 Rue de l'Hôtel de Ville  
PLÉNEUF-VAL-ANDRÉ  
06 13 70 03 15  
[capfrehel-pechenature.com](http://capfrehel-pechenature.com)

## Fish & Sea

De Saint-Cast-le-Guildo à Erquy, vivez l'aventure et le plaisir de la pêche dans le cadre somptueux du Cap Fréhel. De la côte au large, accompagné d'un guide de pêche expérimenté et diplômé d'État.

De mars à octobre.

Port SAINT-CAST-LE-GUILD  
06 81 78 95 69  
[fishandsea.fr](http://fishandsea.fr)

## Émeraude Sensation Pêche

Découvrez la pêche sportive en mer au cœur de la Côte d'Émeraude. Plusieurs formules au choix, pour débutants et confirmés, à partir de 5 ans. Départs de Lancieux, Saint-Briac et Saint-Cast.

Toute l'année sur réservation.

Rue du Port LANCIEUX  
06 40 65 31 02  
[emeraude-sensation-peche.fr](http://emeraude-sensation-peche.fr)





# GARDEZ LA PÊCHE EN CÔTES D'ARMOR!



**JE PÊCHE MON  
PREMIER POISSON**



**STAGES D'INITIATION  
TOUTES TECHNIQUES DE PÊCHE  
EN EAU DOUCE**

 Un après-midi  
d'initiation à la pêche au coup  
pour toute la famille (dès 3 ans)

**SORTIES NATURE  
ÉTANG - FORÊT - NOCTURNE**

**à Jugon-les-lacs et dans  
tout le département !**



Programme et réservation : [www.maisonpechenature.com](http://www.maisonpechenature.com)

## Pêche en mer ou du bord



Par un Guide de Pêche diplômé Jeunesse et Sport

**Adultes et enfants,  
du débutant au confirmé.**

Enseignement et plaisir  
pendant votre sortie.

Possibilité de coffret cadeau.

Matériel de pêche et appâts fournis.

WC à bord du bateau.

**• Pêche en mer à bord du bateau : de 50€ à 160€ /pers.**

Erquy/Eréhel/Saint-Cast-le-Guildo  
"Balade pêche" : 2h - "Demi journée" : 3h ou 4h

"La marée" : 6h - "La journée" : 8h

**• Pêche du bord de mer : de 69€ à 175€ /pers.**

Le Surf-Casting ou pêche aux leurres  
Formule 3h en journée

**• Guidage à bord de votre bateau**

**• Pêche à pied**



**06 09 17 55 94**

[evasion-22@orange.fr](mailto:evasion-22@orange.fr) / [guidedepechebretagne.fr](http://guidedepechebretagne.fr)

# Espaces naturels sensibles



## Le Grand Site de France Cap d'Erquy-Cap Fréhel



Plateau de grès balayé par les vents et culminant à 70 m au-dessus de la mer, il constitue le plus vaste ensemble de landes littorales des côtes françaises. Du haut des falaises escarpées, lorsque le vent se lève, le spectacle est grandiose: entre îlots et continent, les courants s'amplifient, puis les vagues déferlent, indomptables sur les parois rocheuses. L'ambiance sonore y est aussi surprenante: migrateurs ou sédentaires, de nombreux oiseaux marins y nichent.



## La vallée du Moulin de la Mer à Matignon

Site d'une incroyable richesse écologique, paysagère et architecturale, elle présente une succession d'ambiances, où l'eau est toujours présente. Un sentier de découverte aménagé sur 1,5 km dévoile cet espace des ruines pittoresques du moulin jusqu'aux prés-salés et l'estran rocheux.



## La flèche dunaire de Sables-d'Or-les-Pins

Laissez-vous guider par le sentier des douaniers qui serpente à travers cet espace dunaire situé au cœur de « la lagune », un estuaire qui se remplit et se vide complètement au rythme des marées.



## Le Bois de La Rigourdaine à Ploüer-sur-Rance

Prenant place sur un promontoire faisant face au Mont Garrot et au petit port de Saint-Suliac, la Pointe de Rigourdaine vous proposera tour à tour ambiances forestières intimistes et vues cadrées sur la Rance maritime.



## Le site naturel des Faluns au Quiou

Ce site naturel est composé d'anciennes carrières de faluns et de différents milieux naturels. Un parcours de 1,5 km balisé a été aménagé pour découvrir les différentes carrières en eau et les fronts de taille.



## Le domaine du Château du Guildo à Créhen

Il se situe sur la rive Est de l'estuaire de l'Arguenon. Le domaine est traversé par le GR34. Ce sentier de randonnée apporte de nouvelles perspectives sur le château et son environnement naturel qui abrite des espèces fragiles, rares et endémiques. On y trouve une vasière, des bois, un pré salé et une dune.

**VOYAGES MARITIMES**

# Au fil de l'eau

---

**ALONG THE WATER  
AM WASSER ENTLANG**

---



# Croisières maritimes



## Compagnie Corsaire



### Croisière commentée Saint-Cast / Cap Fréhel et Fort La Latte

Au départ du port de Saint-Cast-le-Guildo, partez avec Compagnie Corsaire à la découverte du Fort-La-Latte et des falaises du Cap Fréhel. Une superbe évasion marine qui allie beauté des paysages et patrimoine historique en 1h15 de balade.

**D'avril à mi-octobre.**

Le Port SAINT-CAST-LE-GUILDO  
0825 138 100  
[compagniecorsaire.com](http://compagniecorsaire.com)

## Compagnie Corsaire



### Excursion Saint-Cast / Saint-Malo aller/retour journée

Vous souhaitez visiter Saint-Malo sans vous soucier des problèmes de parking ? Compagnie Corsaire vous propose des allers-retours à la journée. C'est l'occasion d'avoir une

vue unique sur toute la baie de Saint-Malo. Durée de la traversée : 45 minutes

**mai, juillet et août. Autres dates, consultez notre site.**

Le Port SAINT-CAST-LE-GUILDO  
0825 138 100  
[compagniecorsaire.com](http://compagniecorsaire.com)

## Émeraude Émotions



Embarquez à la découverte des plus beaux sites de la Côte d'Émeraude : Cap Fréhel, Saint-Malo...). Nous vous proposons différentes balades commentées à bord d'un bateau qui associe confort et sécurité. Départs de Saint-Malo et Dinard également.

**De mars à fin octobre.**

Le Port SAINT-CAST-LE-GUILDO  
06 23 73 39 56  
[emeraude-emotions.com](http://emeraude-emotions.com)

## 49° Parallèle Navigation



Embarquez à bord du navire le « 49° parallèle » pour une aventure inoubliable entre le Cap d'Erquy et le Cap Fréhel. Promenades en mer, location de bateaux, semi-rigides, bouée tractée, wakeboard, e-foil.

**D'avril à novembre.**

Rue du Port - Maison de la Mer  
ERQUY 06 66 24 86 20  
[49emeparallele.fr](http://49emeparallele.fr)





# Jaman V

EN BRETAGNE SUR LA RANCE

## PROMENADE EN BATEAU

Accessibilité aux personnes Handicapées

Durée 1 Heure

Commenté

## PORT DE DINAN

CÔTES D'ARMOR (22)



[www.vedettejamaniv.com](http://www.vedettejamaniv.com)

Réservation :

02 96 39 28 41



## DÉPARTS DE ST-CAST-LE-GUILDO

compagnie  
**Corsaire**  
*Les vedettes de St-Malo & Dinard*



Cap-Fréhel  
Fort la Latte

Journée  
détente à St-Malo



Réservations en ligne [compagniecorsaire.com](http://compagniecorsaire.com)  
et Office Tourisme Saint-Cast-Le-Guildo

©Photo S. Malin

condor  
FERRIES

85 minutes pour changer de monde\*

Jersey et Guernesey  
au départ de Saint-Malo



Carte d'identité  
acceptée!



\*Durée du trajet Saint-Malo > Jersey

Terminal Ferry du Naye - Saint-Malo

<sup>1</sup>Jusqu'en septembre 2024

[www.condorferries.fr](http://www.condorferries.fr)

0 825 135 135

Service 0,15 € / appel  
+ prix appel

## Croisières vers les îles Anglo- Normandes

### Condor Ferries



Excursion Journée vers les Îles "So British" de Jersey et Guernesey. Tour guidé autocar ou découverte libre avec votre voiture. Shopping hors taxe. Dépaysement garanti. Passeport obligatoire (sauf ressortissants jusqu'au 30/09/2024). Tarifs nous consulter.

Toute l'année.

Terminal Ferry du Naye SAINT-MALO  
0 825 135 135 [condorferries.fr](http://condorferries.fr)

## Traversées vers Bréhat

### Les Vedettes de Bréhat



Découvrez Bréhat, l'île aux fleurs et aux rochers roses, nichée au cœur d'un archipel de toute beauté. Plusieurs formules: traversée directe ou tour de l'île depuis la pointe de l'Arcouest, excursion à la journée au départ du Port d'Erquy...

Toute l'année.

Pointe de l'Arcouest 6 route de l'Embarcadère  
PLOUBAZLANEC 02 96 55 79 50  
[vedettesdebrehat.com](http://vedettesdebrehat.com)



compagnie  
**Corsaire**

*Les vedettes de St-Malo & Dinard*

Découvrir une île, voir les oiseaux de mer et les dauphins,  
remonter le temps, respirer le bon air iodé...



Bienvenue à bord

BUS DE MER SAINT-MALO ↔ DINARD  
ÎLES CHAUSEY • CAP-FRÉHEL / FORT LA LATTE  
BAIE DE SAINT-MALO • DINAN LA RANCE  
ÎLE CÉZEMBRE • PÊCHE EN MER



[compagniecorsaire.com](http://compagniecorsaire.com)



DINAN • SAINT-CAST-LE-GUILDON • DINARD • SAINT-MALO

©INDIGO Communication - Saint-Malo - ©Photo : S. Maillard



# Croisières fluviales



## Jaman V

Croisière commentée sur la Rance au départ du port de Dinan : passage sous 3 ponts, l'écluse de Léhon devant l'Abbaye Saint-Magloire, les ruines du château de Léhon. Départs à 11h, 14h30, 16h et 17h30 en juillet-août. Autres périodes, nous consulter.

**D'avril à octobre, fermé le dimanche matin.**

6, Rue du quai DINAN  
02 96 39 28 41  
vedettejamaniv.com

## Rance Évasion

Au départ de Saint-Samson-sur-Rance, embarquez à bord du « Meissa », bateau confortable (11 passagers) pour des excursions en Rance fluviale ou maritime. Découverte de l'environnement et du patrimoine, dégustations à bord. Billets à l'unité ou privatisation du bateau.

**D'avril à septembre.**

La Hisse SAINT-SAMSON-SUR-RANCE  
07 86 91 22 39  
rance-evasion.fr

## Compagnie Corsaire Croisière sur la Rance

Découverte de la Rance de Dinan à Dinard ou Saint-Malo. Durée 2h45. Retour possible en car ou départ de Saint-Malo. Superbes paysages - croisière commentée.

**Dates et horaires à consulter sur le site internet.**

Embarcadère Le Port DINAN 0825 138 100  
compagniecorsaire.com

## Croisières Chateaubriand

Embarquez à la découverte de la Rance maritime au départ du barrage de la Rance. Croisières d'1h30 ou 3h, retour au barrage. Bateau-promenade/bateau restaurant. Bateau panoramique, confortable, spacieux et lumineux. Terrasses, bar. Réservation conseillé.

**Toute l'année.**

Barrage de la Rance LA RICHARDAIS  
02 99 46 44 40  
chateaubriand.com

---

# Location de bateaux électriques

---

## Balades sur Rance



Location de bateaux électriques (sans permis), de trottinettes des mers, de pédalos, de kayaks (sit in top), paddles, vélos aquatiques et vélos traditionnels. Navigation sur la Rance fluviale, d'une heure à la journée, de l'écluse du Châtelier vers le port de Dinan et vers l'écluse de Léhon.

D'avril à novembre

Écluse du Châtelier La Hisse  
SAINT-SAMSON-SUR-RANCE  
06 70 80 24 17  
balades-sur-rance.com

---

## Dina'Vig



Au port de Dinan, location de bateaux électriques sans permis, maniables et accessibles à tous. Bateaux de 7 à 11 places (tarif /personne embarquée). Navigation sur le canal d'Ille-et-Rance, vers Léhon et son abbaye par l'écluse, ou vers l'aval en direction de Taden.

De février à fin novembre.

Rue du Quai DINAN  
06 21 14 16 70  
dinavig.com



---

# Balades en voiliers traditionnels

---

## Le Dragous



Le Dragous est la réplique d'un voilier de pêche de la fin du 19<sup>e</sup> siècle. Navigation vers des sites exceptionnels tels que le fort La Latte, l'archipel des Ébihens, le Cap Fréhel... Participation aux manœuvres et à la conduite du bateau avec des moniteurs diplômés

D'avril à novembre

Centre nautique de Saint-Cast-Le Guildo  
Port d'Armor SAINT-CAST-LE-GUILDO  
02 96 41 86 42  
centre-nautique-saint-cast.fr

---

## Le Cotre Corsaire "Le Renard"

Au départ de Saint-Malo, embarquez à bord d'un voilier traditionnel d'exception. Découvrez la baie et l'histoire des Corsaires. Participez aux manœuvres. Une expérience inoubliable!

Navigations d'avril à octobre.

Chaussée des corsaires SAINT-MALO 02 99 40  
40 72 etoile-marine.com/notre-flotte/le-renard



# Activités nautiques

## CENTRES NAUTIQUES



### Centre nautique de Fréhel

Activités nautiques diversifiées plage des Sables-d'Or. Accès : lagune et ilot Saint-Michel. Apprentissage (dès 3 ans), stages, cours particuliers location et balades nautiques. Kayak, catamaran, planche à voile, paddle, wind foil, wing-foil, char à voile.

Ouvert toute l'année.

Sables-d'Or-les-Pins  
FRÉHEL  
02 96 41 55 47  
[centrenautique-frehel.fr](http://centrenautique-frehel.fr)

### Centre nautique Rance Frémur

Activités nautiques sur la Rance maritime : stages de voile en optimist, dériveur et catamaran. Balades à thème en kayak de mer. Initiation et perfectionnement en stand-up-paddle, paddle pilates. Cours personnalisés sur dériveur, catamaran ou bateau de propriétaire.

Ouvert de mars à décembre.

Terrain de l'Enclos Face au Port de Plaisance et à la Cale  
PLOUËR-SUR-RANCE  
02 96 86 95 30  
[dinan-agglomeration.fr](http://dinan-agglomeration.fr)

### Centre nautique de Saint-Cast

Stages de voile pour enfants, ados et adultes (catamaran, dériveur). Location (paddle, kayak, funboard, wingfoil). Cours particuliers. Activité club toute l'année, les mercredis et samedis en voile légère, et habitable les week-ends.

Ouvert toute l'année.

Le Port  
SAINT-CAST-LE-GUILD  
02 96 41 86 42 (hors été)  
02 96 41 71 71 (été)  
[centre-nautique-saint-cast.fr](http://centre-nautique-saint-cast.fr)

### Centre nautique de Bétineuc

Initiation voile et kayak polo sur plan d'eau intérieur au sud de Dinan. Stage enfants (5-7 ans) et (7-12 ans); jeunes (13 et +). Location canoë-kayak, découverte nature. Randonnée nautique sur la Rance et le canal d'Ille-et-Rance.

Ouvert du 3 avril au 29 octobre.

Bétineuc  
SAINT-ANDRÉ-DES-EAUX  
02 96 27 45 52  
06 80 30 32 27  
[dinan-agglomeration.fr](http://dinan-agglomeration.fr)

### Vitavoile

École de voile où l'on peut débiter la planche à voile ou le catamaran à 6 ans, et s'initier aux nouveaux supports : catamaran à foil, windfoil, wingfoil. Location de paddle, bateau à moteur, semi-rigide, windsurf, windfoil, wingfoil, dériveur, cata, wakeboard, kayak.

Ouvert du 25 juin au 4 septembre.

Plage de Pen Guen  
SAINT-CAST-LE-GUILD  
06 72 93 89 83 [vitavoile.com](http://vitavoile.com)

### Club Nautique de Saint-Jacut-de-la-Mer

La presqu'île est l'endroit idéal pour pratiquer les sports nautiques : voile, catamaran, char à voile, planche à voile ou à foil, kayak de mer et paddle. Novices ou initiés, le club est ouvert à tous dès 6 ans.

Ouvert toute l'année.

ZA des Basses Terres  
SAINT-JACUT-DE-LA-MER  
06 83 67 35 32  
[cn-saintjacut.com](http://cn-saintjacut.com)

## CHAR À VOILE

### Centre nautique de Fréhel

Ouvert toute l'année.

Rond Point de l'Équinoxe  
FRÉHEL 02 96 41 55 47  
[centrenautique-frehel.fr](http://centrenautique-frehel.fr)

### Club nautique Saint-Jacut

Le Club nautique de Saint-Jacut propose du char à voile en Baie de Beausais toute l'année. Les séances sont encadrées et ont une durée de 2 heures.

Ouvert toute l'année.

ZA les Basses Terres  
SAINT-JACUT-DE-LA-MER  
06 83 67 35 32  
[cn-saintjacut.com](http://cn-saintjacut.com)

### Avel Char à Voile

En Baie du Mont-Saint-Michel, Avel Char propose la pratique du char à voile toute l'année. D'une prise en main rapide, le char à voile procure des sensations grisantes. Adultes, enfants (8 ans mini). Briefing sécurité et maniement du char à voile, parcours balisé.

De février à novembre,  
sur réservation.

4 Rue du Bord de Mer  
HIREL  
06 03 27 18 76  
[avelchars-a-voile.com](http://avelchars-a-voile.com)

## KITE SURF

### École de Kitesurf Wing/Foil - Kitecenter 22

École spécialisée dans le kitesurf depuis 2014. Accompagnement progression par équipe de moniteurs diplômés et expérimentés. Sécurité, flexibilité et adaptation de l'enseignement avec choix des conditions météo pour résultat optimal.

Ouvert d'avril à décembre.

Maison de la Mer Rue du Port  
ERQUY 07 83 33 57 95  
[kitecenter22.fr](http://kitecenter22.fr)

## MARCHE DANS L'EAU

### Les Pingouins Castins - marche aquatique de santé

Catherine Bossuyt, diplômée d'État, coach et thérapeute en milieu aquatique depuis 20 ans, propose une autre approche de « la Marche Aquatique » en mer, pour se ressourcer, préserver sa santé et retrouver son énergie. Séances toute l'année le lundi (15h à 16h) et le mercredi (11h à 12h), plage de Pen Guen. Vendredi (15h à 16h), grande plage de Saint-Cast. De Pâques à la Toussaint : séance du soir (mardi ou jeudi), plage de Pen Guen et sorties ponctuelles.

Toute l'année.

Grande Plage  
SAINT-CAST-LE-GUILDO  
06 62 95 80 75

## SURF

### Armor Surf School



Savourez les sensations du surf sur la plage de Sables-d'Or à Fréhel et des Grèves d'en Bas à Plévenon. Cours de surf/bodyboard tous niveaux. Séance découverte, stages, coaching, balade en paddle, location de matériel.

De mars à décembre.

17, allée des acacias  
FRÉHEL  
06 22 14 42 80  
[armorsurfschool.com](http://armorsurfschool.com)

### Surf Harmony

La 1<sup>ère</sup> école de surf de la Côte d'Émeraude vous accompagne en cours, stage ou location de surfs, paddles et bodyboards. Un cadre naturel exceptionnel pour vivre des moments de plaisir et de bien-être.

D'avril à décembre.

Plage de Longchamp  
SAINT-BRIAC-SUR-MER  
06 16 13 48 08  
[surfharmony.com](http://surfharmony.com)



## PLONGÉE

### Histoire d'Eau Plongée

L'école de plongée propose des initiations, baptêmes, randonnées palmées, formation ou explorations adaptées à chaque niveau en plongée sous-marine. Accueil de groupes.

Ouvert du 1<sup>er</sup> avril au 20 novembre.

Maison de la Mer Rue du Port  
ERQUY  
06 81 50 65 24

[histoiredeaplongee.com](http://histoiredeaplongee.com)

## WAKEBOARD

### BZH Wakepark Téléski Nautique

À 5 minutes de Jugon-les-Lacs, sur l'étang du Lou à Dolo, sur l'axe Saint-Brieuc - Rennes - Dinan. Téléski nautique, Wakeboard, skis, kneeboard, wakeskate. Restaurant avec vue sur l'activité. Ouvert tous les midis en même temps que le Wakepark.

Ouvert d'avril à octobre.

Étang du Lou Dolo  
JUGON-LES-LACS  
09 72 86 25 59  
[bzhwakepark.com](http://bzhwakepark.com)

## CANOË, KAYAK, PADDLE

### Club de canoë kayak de la Rance

De la découverte à la pratique sportive du canoë et du kayak, dans le cadre magnifique du canal d'Ille-et-Rance. Cette activité de plein air dans un environnement préservé peut se pratiquer en autonomie ou accompagné par un guide diplômé.

En juillet-août tous les jours. Avril, mai, juin et septembre sur réservation.

13 Rue du Four  
LANVALLAY  
02 96 39 01 50  
[dinanrancekayak.fr](http://dinanrancekayak.fr)





## Chill In Rance

Location kayak, paddle, cours de e-foil et wingfoil. Plan d'eau plat et sécurisé. Descentes de la Rance en canoë (1-3 jours). Séjours itinérants randonnée, canoë, et bivouac avec un guide. Organisation d'événements sur-mesure, groupes, associations et entreprises.

**D'avril à septembre, du mardi au dimanche, de 9h à 19h.**

La cale de Plouër  
PLOUËR-SUR-RANCE  
06 67 97 64 92  
chill-in-rance.com

## Canoë kayak club de Plancoët

Séances découverte et stages de perfectionnement encadrés en rivière ; sorties guidées en mer ; location sur le lac de Pléven en rivière et sur l'estuaire.

Ouverture dès le 15 avril,

tous les week-ends sur réservation. Du 15 juin au 15 septembre tous les jours.

Allée des Vergers  
PLANCOËT  
06 17 76 37 99  
plancoet-canoekayak.org

## Les Canoës du Guildo

Location de canoës et de kayaks pour des "balades nature" sur l'Arguenon ou dans la baie. Pendant 2h ou 4h, découvrez la faune et la flore de l'Arguenon au cœur d'un site naturel protégé. Pour toute la famille ou en individuel.

Ouvert du 1<sup>er</sup> avril au 30 septembre.

Port du Guildo Rue des quais  
SAINT-CAST-LE-GUILDO  
06 61 69 75 78  
canoe-kayak-saint-cast-le-guildo.com

## Émeraude Kayak Saint-Cast-le-Guildo

Location, balades accompagnées en canoë-kayak à Saint-Cast-Le Guildo (plage de la Mare). Activité en famille ou entre amis dans des kayaks "sit on top" stables et sécurisants. Canoës-kayaks simples, doubles, triples ou équipés pêche ! Nouveau : location de paddles.

Juillet et août.

12 Rue de la Mare  
SAINT-CAST-LE-GUILDO  
06 80 04 39 37  
emeraudekayak.fr



Naviguez en kayak, paddle ou canoë dans un cadre naturel et protégé.  
En famille, entre amis ou entre collègues, venez à l'heure, à la demi-journée ou à la journée.

  
**LOCATIONS  
BALADES**

www.dinancerkayak.fr  
cckrance@yahoo.fr  
02 96 39 01 50  
13 rue du four,  
22100 Lanvallay



VOYAGES SENSORIELS

# Bien-être

—  
WELLNESS  
WELLNES  
—



---

## Les Thermes Marins de Saint-Malo



Nouveau Parcours Aquatic : labyrinthe aquatique en eau de mer chauffée avec 194 jets sous-marins et nouveaux ateliers. Sauna, hammam et fontaine à glace. Concept unique révélant les bienfaits de l'eau de mer. Formules thalasso à la journée! Accessible dès 6 ans.

Ouvert toute l'année.

100 boulevard Hébert  
SAINT-MALO 02 99 40 75 75  
thalasso-saintmalo.com

---

## Emeria Dinard Thalasso et Spa

Entièrement rénové et pensé pour vous offrir une expérience innovante de bien-être et d'apaisement, EMERIA vous accueille dans un esprit marin et chaleureux. Parmi ces transformations, découvrez de nouveaux espaces (parcours marins intérieur et extérieur, Spa de haute technicité ...).

Ouvert du 15 avril au 31 décembre. (Fermeture annuelle du 16 au 25 décembre 2024 inclus).

1 avenue du Château Hébert  
DINARD 02 99 16 78 10  
emeriadinard.com

---

## Les Fées Beauté

Prendre soin de vous et vous offrir un moment d'évasion est notre priorité. Nouveauté ! La Flottaison : soin de relaxation profonde en cabine privée. SPA Hammam privatif. Soins corps et visage. Épilation. Cellu M6 intégral sur

visage et corps. Maquillage. Soins 4 mains. Onglerie.

Ouvert toute l'année.

16 Rue Saint-Jean MATIGNON  
02 96 41 08 83  
feesbeaute.fr

---

## L'Atelier Beauté

Besoin de se ressourcer ou de bien-être, Émilie et Manon vous reçoivent dans un cadre chaleureux et apaisant. Elles vous proposent soins du visage, soins du corps relaxant, soin amincissant, mais aussi maquillage et onglerie.

Sur RDV du Lundi au Vendredi de 9h à 19h, le Samedi de 9h à 14h.

1 Rue du Général de Gaulle  
PLANCOËT 02 96 80 29 95  
latelierbeauteplancoet.fr

---

## Maison N°7

Dans un lieu ressourçant découvrez cet institut de beauté spécialisé dans les soins cutanés. Soins du visage sur-mesure (avec ou sans technologie), massage du visage Kobido, massage crânien... Chaque soin est adapté et personnalisé à votre demande.

Ouvert toute l'année.  
Sur rendez-vous : réservation en ligne ou par téléphone.

7 Rue de la ferronnerie DINAN  
02 90 20 30 86  
maison-n7.fr

---

## Taranisa, maison bien-être

S'accorder un temps de pause sur la Côte d'Émeraude.

Praticienne certifiée, Isabelle vous conseille et propose le massage adapté à vos besoins parmi les techniques pratiquées.

Sur RDV au salon ou à votre domicile dans un rayon de 15km autour de Beaussais-sur-Mer.

4 Rue Marguerite Duras, Plou-balay, BEAUSSAIS-SUR-MER  
06 81 56 79 92  
taranisa.com

---

## La Parenthèse d'Aurélie

Aurélie vous reçoit dans son institut de beauté, une parenthèse bien-être où règne la détente, une ambiance zen attitude. Je vous propose soins du visage, soins du corps, relaxant et amincissant. Épilations, maquillage, chèques cadeaux, vente de parfums et bijoux.

Ouvert toute l'année.  
Sur rendez-vous.

Rue du Gué de l'An  
Domaine de la Grande Abbaye  
FRÉHEL  
07 74 04 29 18

---

## Harmonie by Catherine Michel

Catherine est mue par 2 passions : la cosmétique et le bien-être énergétique. Après une longue carrière de praticienne, elle partage son expérience et propose des soins et massages personnalisés selon plusieurs techniques (Kobido, Singapourienne, Reiki).

Tous les jours de 11h à 19h sur RDV

11 Le Bourg  
Plessix-Balissou  
BEAUSSAIS-SUR-MER  
06 22 23 40 83

---

## Escale Bien-Être... au naturel

Naturo-esthéticienne, Éloïse vous accueille dans une atmosphère de détente et de convivialité. Soins esthétiques et massages réalisés avec des produits 100% naturels et bio. Conseils personnalisés. Nouveau : La "Bulle de détente", un lit d'hydromassage comme en thalasso !

Ouvert toute l'année  
sur rendez-vous.

6 Rue des Rouairies  
PLÉLAN-LE-PETIT 02 96 27 92 35  
escalebienetreanaturel.fr

---

## Spa des Sables

Le Spa vous propose des soins réalisés avec les produits Thalgo, 5 Mondes et LPG. Le hammam, le jacuzzi ainsi que nos 2 cabines doubles vous permettent de profiter de moments de détente. Les modelages et soins du visage vous offrent un moment de quiétude et de douceur.

Ouvert toute l'année.

4 Rue Armen  
PLURIEN  
02 96 72 07 81  
spadessables.com

---

## La Santé, c'est le pied!

Pour un moment de détente et de santé. Fabienne vous propose des soins en réflexologie plantaire, en réflexologie faciale, en reiki (méthode de soin énergétique qui vient du Japon) ou des massages suédois dans un environnement calme et élégant.

22 Rue Comte Morell D'Aubigny  
SAINT-CAST-LE GUILDO  
06 67 75 78 29  
reflexologie22.com

---

## Cybèle

Centre de beauté spécialisé dans les soins anti-âge et les cures personnalisées pour la silhouette (endermologie cellul M6, alliance dernière génération visage et corps...). Soins de Bien-être (réflexologie, modelages...), épilations à la cire jetable et soins d'onglerie.

Ouvert toute l'année.

25 Rue du Duc d'Aiguillon  
SAINT-CAST-LE GUILDO  
02 96 41 87 61  
cybele-saint-cast.com

---

## Ange'L Beauty

Poussez les portes du salon et voyagez entre expertise et senteurs qui vous transportent à voyager au-delà de tous vos sens où règne humeur et simplicité Soins du corps, peelings chimiques, épilations à la lumière pulsée, dermopigmentation des sourcils, Hammam privatif, pressothérapie, traitement intégré TM Minceur (cryolipolyse), blanchiment dentaire cosmétique...

7 Rue de la Résistance  
SAINT-CAST-LE GUILDO  
02 96 80 59 38  
angel-beauty.fr

---

## Tao du Cœur

Christine Sans est diplômée d'État de Sports Santé.

Elle enseigne le Qi-Gong, Tai-Chi, méditation et la sophrologie toute l'année à Rennes et propose chaque mois des stages à l'abbaye de St-Jacut-de-la-Mer.

Dates des stages et  
inscriptions sur le site.

Christine Sans  
SAINT-JACUT-DE-LA-MER  
06 64 32 75 90  
taoducoeur.fr



VOYAGES HISTORIQUES

# Découvertes Culture et Patrimoine

HISTORY AND HERITAGE  
GESCHICHTE UND KULTURERBE



# Entrez dans l'histoire



## ArchéoMusée Coriosolis

Découvrez l'histoire gallo-romaine de Corseul. Un espace interactif et ludique présente la capitale antique des Coriosolites créée il y a plus de 2000 ans. Avec un casque de réalité virtuelle, visitez le Temple de Mars à travers les yeux de Lelius, jeune gallo-romain.

Ouvert de février à novembre.

Rue César Mulon CORSEUL  
02 96 83 35 10  
[dinan-agglomeration.fr](http://dinan-agglomeration.fr)



## Centre d'Interprétation de l'Architecture et du Patrimoine

À travers un parcours d'interprétation et des supports d'animations interactifs, vous disposerez des clés pour comprendre et découvrir ensuite, par vous-même ou avec un guide, l'histoire de la ville et la richesse de son patrimoine. Exposition permanente.

Ouvert toute l'année.

9 Rue du Château DINAN  
[dinan.fr](http://dinan.fr)



## Épok'Tour



Visite en costume d'époque menée par un guide conférencier incarnant Barbe, une aide maçonnerie œuvrant au chantier des remparts de Dinan. Une véritable immersion entre le quotidien des bâtisseurs, l'art de la guerre et la place de la femme dans la société médiévale.

Visites tout au long de l'année, sur réservation.

Place Saint-Louis DINAN  
07 66 10 57 96  
[epoktour.fr/visite/dinan-batisseuses-moyen-age](http://epoktour.fr/visite/dinan-batisseuses-moyen-age)



DINAN  
AGGLOMÉRATION

# L'HISTOIRE ROMAINE VIVANTE!

ArchéoMusée

# CO RIOSO LIS



EXPOSITIONS, VISITES GUIDÉES,  
EXPÉRIENCES RÉALITÉ VIRTUELLE AUGMENTÉE,  
ANIMATIONS, SPECTACLES...

Rue César Mulon  
22130 CORSEUL

02 96 83 35 10  
[www.dinan-agglomeration.fr](http://www.dinan-agglomeration.fr)



## Villa Gallo -Romaine des Faluns

La villa gallo-romaine des Faluns offre un intérêt exceptionnel par son architecture, son décor et ses thermes, sur une période qui s'étend du I<sup>er</sup> s. après J.-C. jusqu'au XII<sup>e</sup> s. soit de l'époque gallo-romaine au haut Moyen Âge.

Toute l'année en accès libre.  
Visites guidées du 1<sup>er</sup> mai  
au 30 septembre tous les  
dimanches à 15h30. En  
semaine et pour les groupes :  
visite guidée sur réservation.

Ancienne Gare LE QUIOU  
02 96 83 41 13 / 06 85 26 72 05



## La Maison du Pêcheur : parcours de découverte

Village-rivages vous invite à découvrir l'histoire maritime de Saint-Jacut-de-la-Mer, à travers un espace d'accueil et d'information, un parcours patrimonial matérialisé par des bornes interactives et des accompagnements dans le village et vers l'île des Ébihens.

Toute l'année.  
Programme en ligne.

Rue des Sciaux  
SAINT-JACUT-DE-LA-MER  
07 57 09 67 92  
[village-rivages.org](http://village-rivages.org)



## Lecture Médiévale

Claude Riot, auteur, conteur et musicien, vous propose deux spectacles de conte ("Tristan & Iseult - la légende" et "La dame de la forêt"), accompagnés de musiques, à destination des particuliers (à domicile), associations, UTL, médiathèques, festivals, etc...

Toute l'année.

06 08 48 90 04  
[production.lalegende@gmail.com](mailto:production.lalegende@gmail.com)

# 40<sup>es</sup> RENCONTRES INTERNATIONALES DE HARPES CELTIQUES



du 10 au 14 JUILLET 2024

**DINAN / BZH**

au THÉÂTRE & aux CORDELIERS

02 96 87 36 69

[www.harpe-celtique.fr](http://www.harpe-celtique.fr)



# — Châteaux



## Château de Guildo

Dominant l'estuaire de l'Arguenon, le château de Guildo se découvre au sein d'un espace naturel sensible. Visite des ruines du château, des XI<sup>e</sup> et XVI<sup>e</sup> siècles, restaurées et mises en valeur à l'issue d'une vaste campagne de fouilles archéologiques.

**Toute l'année en accès libre.**

Rue du Vieux Château CRÉHEN  
02 96 62 62 22  
chateauduguildo.fr



## Château de Dinan



Monument emblématique et témoignage exceptionnel des résidences princières de la fin de l'époque médiévale. Scénographie entre mobilier d'inspiration médiévale et archéologique expérimentale en 2 thèmes: art de la guerre et vie quotidienne dans une résidence princière.

**Ouvert d'avril à décembre.**

Rue du Château DINAN  
02 96 39 45 20  
chateaudedinan.fr



## Château de Léhon

Ruines d'un château édifié au début du XIII<sup>e</sup> siècle par les seigneurs de Dinan. Bâtie sur un promontoire rocheux, la forteresse domine l'Abbaye et la Rance. Ses tours et courtines, restaurées, sont un lieu de promenade ouvert en accès libres aux visiteurs.

**Toute l'année en accès libre.**

2-5 Allée du Château  
LÉHON DINAN  
02 96 87 40 40  
dinan.fr





## Château de La Roche Goyon

Vaisseau de grès rose sur un site incomparable. Transformé en fort de défense côtière, le château de la Roche Goyon, aussi appelé Fort de La Latte, reste avant tout un château fort. Le système défensif du XIV<sup>e</sup> siècle est toujours en place. Site et panorama exceptionnels.

**Ouvert : tous les jours d'avril à sept. Tous les après-midi, en octobre, pendant les vacances scolaires et les week-ends de mars. Horaires sur le site Internet. Fermeture de janvier à début février.**

28 Rue de La Latte PLÉVENON  
02 96 41 57 11  
lefortlalatte.com



## Manoir de la Grand Cour

Classé Monument historique en 1993, il est un rare exemple en Bretagne de logis-porche du XIV<sup>e</sup> siècle. Il sera ouvert en 2023 du 15 juin au 15 sep-

tembre pour l'exposition d'artistes « L'Art au Manoir ».

**Entrée gratuite. Ouvert du 15 juin au 15 septembre.**

7 Rue du Manoir TADEN  
02 96 87 63 50 taden.fr



## Château de Bienassis

Classé Monument Historique, château des XV et XVII<sup>e</sup> siècles. Ensemble très complet avec son parc, ses jardins, sa cour d'honneur, sa chapelle, son intérieur meublé... Historique du château « immersif » grâce à nos masques de réalité virtuelle! Du 16 au 18 août : spectacle Son et Lumière "La Quête de l'Hermine".

**Ouvert d'avril à octobre.**

ERQUY 02 96 72 22 03  
chateau-bienassis.com



## Château de Combourg

Le château de Combourg évoque une histoire de la

Bretagne du Moyen Âge à nos jours. Le grand écrivain et homme politique François-René de Chateaubriand y passa son enfance et l'immortalisa dans ses Mémoires d'outre-tombe. Visites guidées uniquement.

**Ouvert d'avril à novembre.**

23 Rue des Princes COMBOURG  
02 99 73 22 95  
chateau-combourg.com



## Château de Fougères

Construit aux alentours de l'an mil, le château de Fougères est un véritable livre d'architecture militaire. Découvrez son histoire au fil d'un parcours visuel et sonore mettant en scène la plus grande forteresse médiévale d'Europe et l'histoire des Marches de Bretagne.

**Ouvert toute l'année (sauf janvier).**

Place Pierre Symon  
FOUGÈRES 02 99 99 79 59  
chateau-fougères.com





## Château de la Hunaudaye

800 ans d'histoire à portée de main. Lieu remarquable du patrimoine, le château de la Hunaudaye est un endroit idéal pour explorer, découvrir et comprendre le Moyen Âge. À visiter en 3D ou à l'occasion d'une animation.

Ouvert du 1<sup>er</sup> avril  
au 3 novembre.

16 Le Saint-Esprit-des-Bois  
PLÉDÉLIAC 02 96 34 82 10  
la-hunaudaye.com



## Malouinière de la Ville Bague

Malouinière du XVIII<sup>e</sup> siècle. Collection d'armes Corsaires, arts de la table, objets de marine.

Ouvert du 1/04 au 31/05 et  
du 1/10 au 3/11 et pendant  
les vacances scolaires  
d'hiver : visite guidée à  
15h00. Du 1/06 au 30/09 :  
visites guidées à 14h30  
et à 16h00. Fermeture  
hebdomadaire le mercredi  
sauf juillet et août.

La Ville Bague  
SAINT-COULOMB  
02 99 89 02 17 / 06 99 40 18 79  
la-ville-bague.com



**CHÂTEAU DE LA ROCHE GOYON**  
FORT LA LATTE

**OUVERT TOUS LES JOURS  
D'AVRIL À FIN OCTOBRE**

**VISITES GUIDÉES  
& AUDIOGUIDES**

CHÂTEAU DE  
LA ROCHE GOYON  
22240 PLÉVENON, CAP FRÉHEL

**WWW.LEFORTLALATTE.COM**

**BILLETTERIE UNIQUEMENT  
SUR PLACE**

**CAP FRÉHEL - BAIE DE ST MALO - CÔTE D'Émeraude**



Château de la  
Hunaudaye

BRETAGNE

Visites

Spectacles

Ateliers pour  
enfants

Cinéma en  
plein air



PLÉDÉLIAC  
CÔTES-D'ARMOR

les domaines  
départementaux  
BRETAGNE



Les 1001  
vies du  
château

2024, un parcours  
de visite enrichi

# Manoir de la Grand' Cour



*édifice construit  
au XVe siècle*

✧ MAIRIE ✧  
**BOURG DE TADEN**  
**02 96 87 63 50**



CHÂTEAU DU  
**GUILD**O

**Château du Guildo,**  
**ouvert toute l'année en accès libre.**

Venez découvrir les vestiges d'un château des XIV<sup>e</sup>  
et XVI<sup>e</sup> siècles, au cœur d'un site naturel d'exception !  
> [chateaudugildo.fr](http://chateaudugildo.fr)



les **domaines**  
départementaux  
Domainioù an Departamant

**Côtes d'Armor**  
le Département



# Musées & sites de visites



## Abbaye Saint-Magloire de Léhon

Fondé au milieu du IX<sup>e</sup> siècle, le monastère bénédictin s'impose comme un haut lieu spirituel des bords de Rance. Aujourd'hui, le monument offre à la visite un ensemble complet révélant les espaces nécessaires à la vie conventuelle. Programmation variée toute l'année.

Ouvert de juin à septembre.

Bourg de Léhon DINAN  
02 96 87 40 65 [dinan.fr](http://dinan.fr)



## Maison de la Harpe

Vous saurez tout sur la harpe celtique! Dans un lieu singulier, venez découvrir et apprécier cet instrument mythique... Exposition «harpes du monde». Animations ponctuelles harpe et conte. Consultez nos réseaux ou notre site

internet.  
Visites pour groupes et scolaires.

Ouvert du 1<sup>er</sup> juin au 30 septembre et pendant les vacances scolaires (sauf Noël). Hors périodes scolaires, visites privées sur réservation.

6 Rue de l'Horloge DINAN  
02 96 87 36 69  
[harpe-celtique.fr](http://harpe-celtique.fr)



## Musée Yvonne Jean-Haffen

Acquise en 1937 par Yvonne Jean-Haffen, artiste peintre et collaboratrice de Mathurin Méheut, cette demeure de caractère fut léguée par l'artiste à la Ville de Dinan. Un fonds d'atelier de 5000 dessins, peintures, céramiques permet de présenter une exposition inédite.

Ouvert de fin avril à fin septembre.

103 Rue du Quai  
Port de Dinan DINAN  
02 96 87 90 80  
02 96 87 35 41  
[dinan.fr/160/musee-yvonne-jean-haffen-dinan](http://dinan.fr/160/musee-yvonne-jean-haffen-dinan)



## Tour de l'Horloge

Édifiée à la fin du XV<sup>e</sup> siècle comme symbole des libertés urbaines, la Tour de l'Horloge offre, du haut de ses 46 mètres, une vue panoramique exceptionnelle sur la cité médiévale.

Ouvert de février à octobre.

Rue de l'Horloge Passage de la Tour DINAN 02 96 87 02 26  
[dinan.fr](http://dinan.fr)



## Phare du Cap Fréhel

À côté du phare le plus ancien de France (Tour Vauban), visitez le phare moderne, toujours en service. Du haut de la galerie un panorama exceptionnel: la lande, le Fort La Latte, la rade de Saint-Malo, la baie de Saint-Brieuc, Bréhat...

Ouvert d'avril à octobre.

Cap Fréhel, Plévenon  
Mairie : 02 96 41 43 06  
Phare : 02 96 84 19 99

## MUSÉES & SITES DE VISITES



### Musée 39-45

Nouvelle muséographie comprenant 20000 pièces du terrain, 30 mannequins, pièces d'artillerie et véhicules d'époque. Évocation de la résistance, reconstitution d'un blockhaus. Boutique de souvenirs militaires.

Ouvert en continu pendant les vacances scolaires, et sur RDV hors vacances.

16 Rue du Pont de la Haye  
DINAN 02 96 39 65 89  
musee39-45.com

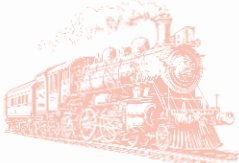


### Musée du Rail

Véritable paradis du train pour petits et grands. Ses réseaux, collections d'affiches, ses diaporamas, ses historiques, sa salle vidéo et son poste d'aiguillage Vignier reconstitué.

Ouvert d'avril à décembre.

Place du 11 novembre 1918  
DINAN  
02 96 39 81 33 / 06 70 27 88 17  
museedulrail-dinan.com



### Moulin à marée du Prat

Situé au bord de la Rance maritime, le moulin du Prat est un ancien moulin à marée, restauré et ouvert à la visite. Construit au XV<sup>e</sup>, le moulin utilisait la force du courant de marée de la Rance pour faire tourner ses meules, pour moudre le blé ou le sarrasin.

Mai, juin et septembre : le dimanche de 14h30 à 18h30, juillet-août tous les jours de 14h30 à 18h30. Toute l'année sur RDV (groupes).

22 Rue de la Mairie  
LA VICOMTÉ-SUR-RANCE  
02 96 83 21 41  
la-vicomte-sur-rance.fr

Accessible à tous

VÉLO-RAIL  
MUSÉE  
CAFÉ  
(35)

Ouvert du  
29 mars  
au 31 octobre  
2024  
sur réservation



GARE VÉLO-RAIL



**MEDREAC**

EN BROUËLLE

Réservation :  
**lagaredemedreac.fr**  
02 23 43 51 26



## La saboterie d'Antan

Vous découvrirez dans cet atelier un savoir-faire ancestral et l'histoire d'une famille. Joël vous présentera la vie des sabotiers, les évolutions de ce métier et vous fera une démonstration de fabrication.

**Ouvert en juillet et août, les après-midi du jeudi au samedi. Le reste de l'année sur rendez-vous.**

28, la Ville Baudouin PLÉVEN  
02 96 84 41 73 / 07 77 81 63 47



## Musée du Cidre

Découvrez dans notre ferme traditionnelle notre exposition sur la pomme. Revivez les gestes d'antan du cerclier et du tonnelier (vidéo). Visitez notre cidrerie qui présente les étapes de la fabrication du cidre. Dégustez ensuite la production issue de nos vergers, certifiée Agriculture Biologique.

**Ouvert du 1<sup>er</sup> avril à fin septembre.**

La Ville Hervy  
PLEUDIHEN-SUR-RANCE  
02 96 83 20 78  
museeducidre.fr



## Cathédraloscope

Le Cathédraloscope explique la construction des cathédrales et rend hommage aux bâtisseurs : maquettes, chefs-d'œuvre, films, audioguides. Visites guidées et animations pour les familles. Initiation à la taille de pierre pendant les vacances d'été et de la Toussaint.

**Ouvert d'avril à novembre.**

4 place de la cathédrale  
DOL-DE-BRETAGNE  
02 99 48 35 30  
cathedraloscope.com



## Loisirs en gare de Guisriff

Musée dédié à la mémoire du Réseau Breton, le long de la voie verte. Escape game, location vélo, cafétéria, camping, yourte, voiture lits-salon du PLM.

**Ouvert du 1<sup>er</sup> avril au 31 octobre et pendant les vacances de Noël.**

117 Rue de la Gare GUISCRIF  
02 97 34 15 80  
lagaredeguisriff.com



## Abbaye du Mont-Saint-Michel



Poussez les portes de l'abbaye et entrez dans ce site unique au monde, haut lieu de pèlerinage du VIII<sup>e</sup> au XVIII<sup>e</sup> siècle et chef-d'œuvre d'architecture. Abbatale, cryptes, cloître et autres salles vous invitent à un inoubliable voyage dans l'Histoire... Gratuit pour les moins de 26 ans (ressortissants de l'UE ou résidents réguliers de l'UE. Nouveauté 2024 : remontez le temps grâce aux tablettes avec réalité augmentée.

**Ouvert à l'année (sauf 1<sup>er</sup> janvier, 1<sup>er</sup> mai et 25 décembre et dates exceptionnelles).**

Le Mont-Saint-Michel  
02 33 89 80 00  
abbaye-mont-saint-michel.fr





## Musée Mathurin Méheut

Le musée, consacré à l'artiste, propose un parcours enrichi de supports multimédias. L'exposition 2024 consacrée aux lettres ornées écrites par Méheut à Yvonne Jean Hafpen permet de découvrir un peu plus l'homme et montre ce talent d'immédiateté posé par l'artiste.

Ouvert du 6 avril au 4 janvier 2025.

Place du Champ de Foire  
LAMBALLE-ARMOR  
02 96 31 19 99 [musee-meheut.fr](http://musee-meheut.fr)



## Haras National de Lamballe

Découvrez un lieu d'exception ! Écuries centenaires, selleries, voitures hippomobiles, étalons bretons, chevaux de sports... Vacances scolaires : animations enfants, visites, calèche. Jéudis du Haras en saison : spectacles et animations équestres.

Ouvert du 10 février au 31 décembre.

Place du Champ de Foire  
LAMBALLE-ARMOR 02 96 50 06 98  
[haras-lamballe.com](http://haras-lamballe.com)



## Parc de Préhistoire de Bretagne

Le parc vous présente le monde des dinosaures et l'évolution de l'Homme. Venez faire un saut dans le temps pour découvrir la préhistoire telle que vous ne l'avez jamais vue. Bar / Salle de pique-nique.

Ouvert d'avril à octobre.

La Croix Neuve MALANSAC  
02 97 43 34 17  
[prehistoire.com](http://prehistoire.com)



## Gare de Médréac

Pour une activité fun et originale, partez en balade sur une ancienne voie ferrée à bord de vélo-rail. Ces drôles d'engins vous feront découvrir les paysages autrement. Sur place, ne manquez pas le musée ferroviaire et optez pour une pause méritée au café de la Gare.

Ouvert d'avril à novembre.

Rue de la Gare MÉDRÉAC  
02 23 43 51 26  
[lagaredemedreac.fr](http://lagaredemedreac.fr)



## Écomusée de la Ferme d'Antan

Ferme traditionnelle, témoignage vivant d'un mode de vie rural du début du 20e siècle : habitation, dépendances, animaux, jardin, jeux d'autrefois, animations... L'association fête ses 50 ans, venez participer aux festivités !

Ouvert d'avril à novembre.

Le Saint-Esprit des Bois  
PLÉDÉLIAC 02 96 34 80 77  
[ferme-dantan22.com](http://ferme-dantan22.com)



## La Frégate Corsaire l'Étoile du Roy

Visite à quai de l'Étoile du Roy, réplique d'une frégate Corsaire de 1745, véritable musée flottant. Plongez dans l'univers des Corsaires de Saint-Malo, pour le plaisir de tous.

Ouvert d'avril à octobre (sauf déplacements et privatisations). Dernière entrée à 12h30 et 17h30.

Quai Duguay Trouin  
SAINT-MALO 02 99 40 48 72  
[etoile-marine.com](http://etoile-marine.com)



PUBLI-REPORTAGE

# Une Maison- Musée Art Déco

L'antre de l'artiste

Yvonne Jean-Haffen et de ses amis



Le Musée est installé à La Grande-Vigne, qui était la demeure, l'atelier et le lieu d'inspiration de l'artiste Yvonne Jean-Haffen.

Aujourd'hui propriété de la Ville de Dinan, la maison a su garder son atmosphère chaleureuse : les objets personnels encore en place, le mobilier d'époque et les oeuvres exposées aux murs en font un lieu hors du temps.



EXPOSITION TEMPORAIRE DU 27 AVRIL AU 29 SEPTEMBRE 2024

« Eau : du réalisme au merveilleux »

Un élément pivot dans les productions artistiques d'Yvonne Jean-Haffen et de Mathurin Méheut ! L'occasion d'explorer avec un autre regard, les oeuvres inattendues et atypiques des deux artistes, enrichies de textes de l'écrivaine Lucie Kervern.

Musée Yvonne Jean-Haffen  
103 rue du Quai, Le port - Dinan  
02 96 87 35 41 - 02 96 87 90 80  
musees@dinan.fr



La découverte de la propriété "cottage" mérite de se poursuivre par la visite des deux hectares du charmant jardin.

Yvonne Jean-Haffen aimait y recevoir ses amis artistes et écrivains, notamment Mathurin Méheut, Roger Vercelet et Florian Le Roy. Ils devaient y laisser couler des heures de grâce et de discussions.



## Tous à vélo avec Louison Bobet

Sous forme d'étapes ludiques et interactives, découvrez l'histoire exceptionnelle de Louison Bobet : champion cycliste des années 50 au palmarès impressionnant. Du vélo-loisir au sport de haut niveau, cet espace est à découvrir en famille et ravira petits et grands!

Ouvert toute l'année.

5 Rue de Gaël  
SAINT-MÉEN-LE-GRAND  
02 23 43 51 26  
bobet-tousavelo.fr



## Musée de la Forge

Dans l'ancienne forge rénovée en musée, les marteaux résonnent encore! Découvrez l'ancienne épicerie de la femme du forgeron, la scénographie et la salle d'exposition d'outils anciens. Terminez votre visite par une démonstration assurée par un forgeron professionnel.

Ouvert tous les jeudis après-midi du 11 juillet au 29 août.

Rue de la Forge  
SAINT-MALON-SUR-MEL  
02 23 43 51 26 museedelaforge.fr



## Musée de la Résistance en Argoat

L'histoire de la Seconde Guerre mondiale et de la Résistance dans l'ouest des Côtes-d'Armor vous est racontée à travers cinq espaces d'exposition et une salle de projection. Ouvert toute l'année les après-midi des mercredis, dimanches et jours fériés.

Ouvert à l'année, les après-midis des mercredis & dimanches. Pendant les vacances scolaires : du mardi au vendredi & le dimanche après-midi.

Étang Neuf SAINT-CONNAN  
02 96 47 17 66  
etangneufbretagne.com



## Manoli Musée et jardin de sculptures

Véritable écrin de verdure et d'architecture traditionnelle, le Musée abrite la collection départementale du sculpteur Manoli (1927-2001) dans son ancien lieu de vie et de création. Expositions tempo-

raires, visites commentées et ateliers pédagogiques toute l'année.

Ouvert de février à fin novembre.

9 Rue du Suet LA RICHARDAIS  
02 23 18 72 79 manoli.org



## Rocher Portail, la Nouvelle École des Sorciers

Une expérience différente à chaque saison ! De la salle des banquets jusqu'aux dortoirs, découvrez l'univers de la Nouvelle École des Sorciers. Dans un vrai château, vous assisterez aux cours de sortilèges, animés par ses professeurs. Après-midi ou soirée.

Événements : Pâques, Juillet, Toussaint et Noël. Sur réservation uniquement..

Château Le Rocher Portail  
MAEN ROCH 02 99 97 26 83  
lerocherportail.fr



# Visites en petits trains



## Petit Train Touristique de Dinan

Visite commentée du centre historique en petit train touristique : découvrez les remparts, la basilique Saint-Sauveur, la porte Saint-Louis, le château, le port de plaisance et le viaduc. Commentaires en français, anglais, espagnol, italien ou néerlandais.

Ouvert d'avril à octobre. Durée 40 minutes.

Esplanade de la Résistance DINAN  
02 99 88 47 07 / 06 08 55 08 43  
[petit-train-dinan.com](http://petit-train-dinan.com)



## Le Petit Train de Saint-Malo

Visite commentée et scénarisée de 30 min dans la ville historique et vue sur la baie de Saint-Malo. Départ esplanade Saint-Vincent environ toutes les 30 minutes.

Ouvert d'avril à la Toussaint.

Esplanade Saint-Vincent SAINT-MALO  
02 99 40 49 49  
[lepetittrain-saintmalo.com](http://lepetittrain-saintmalo.com)

# LE PETIT TRAIN DE DINAN

## Visite commentée au cœur de la cité médiévale et le port de Dinan

Circule de pâques à mi-octobre - Circuit de 45 minutes

Départ toutes les heures

(dernier train à 17 h)

Esplanade de la Résistance

Place Duclos

Lieu dit Dombriand  
22100 Taden

[www.petit-train-dinan.com](http://www.petit-train-dinan.com)



06 08 55 08 43

# Visites d'entreprises & savoir-faire



Exposition de coquillages. Visite enfants.

Ouvert des vacances d'hiver à la Toussaint (cf. site Internet).

L'Aurore CANCALE  
02 99 89 69 99  
ferme-marine.com

## Atelier Baie des Caps

Depuis 1986, Baie des Caps fabrique le traditionnel pull marin avec un savoir-faire authentique à découvrir dans son atelier.

Visite guidée de l'atelier : en juillet et en août, du lundi au vendredi 9h-12h. Pendant les vacances scolaires, le vendredi, 9h-12h.

2 Allée Commerçante  
BEAUSSAIS-SUR-MER  
02 96 27 31 08  
baiedescaps.com



## La Ferme Marine de Cancale

Entrez dans le monde des jardiniers de la mer, au cœur de nos ateliers. Découvrez les huîtres et leur production dans le respect de la biodiversité. Terminez la visite guidée sur une note gourmande.



## Maison Jouffe

On ne présente plus la Maison Jouffe, célèbre pour son Brastis et ses spiritueux d'excellence. Nouveau en 2023: La brasserie-distillerie s'ouvre aux visiteurs pour des visites suivies de dégustation.

Toute l'année. Sur réservation.

6/8 ZA des Vergers  
Route de Plancoët  
CRÉHEN SAINT-LORMEL  
02 96 87 03 51 [jouffe.fr](http://jouffe.fr)



## Distillerie Warengem

Venez découvrir les secrets de la plus ancienne distillerie de

whisky de France en suivant l'élaboration du whisky breton Armorik Single Malt, depuis les alambics jusqu'aux chais de vieillissement. La visite s'achève sur une dégustation commentée.

Ouvert à l'année, visites guidées sur réservation (cf. site internet)

Route de Guingamp Boutil  
LANNION  
02 96 37 00 08 [armorik.bzh](http://armorik.bzh)

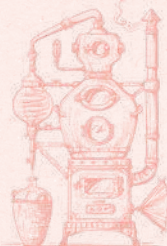


## Espace EDF Odyséeec de l'usine marémotrice

Visite gratuite, commentée sur réservation, en français ou en anglais. Pour tous renseignements sur les horaires, contactez l'espace découverte EDF ou rendez-vous sur notre site internet.

Ouvert toute l'année.  
Planning à consulter sur [edf.fr/la-rance](http://edf.fr/la-rance)

Route du barrage  
LA RICHARDAIS 02 99 16 37 14  
[edf.fr/la-rance](http://edf.fr/la-rance)



# BAIE DES CAPS

Fabricant depuis 1986



Labellisée France Terre Textile, implantée à Ploubalay, Beaussais-sur-Mer, Baie des Caps fabrique et commercialise des vêtements haut de gamme en maille pour hommes, femmes et enfants.

Visite guidée de l'atelier :  
En juillet et en août,  
du lundi au vendredi 9h00-12h30  
Pendant les vacances scolaires,  
le vendredi 9h00-12h30

Axe Dinard / Cap Fréhel  
Boutique : 13 rue du Colonel Pleven  
Ploubalay 22650  
Beaussais-sur-Mer

Atelier à 300m :  
2 allée Commerçante  
www.baiedescaps.com



VISITE GUIDÉE  
d'une entreprise  
ostréicole

La Ferme Marine de Cancale  
Tel : +33(0)2 99 89 69 99

INCLUS 2 EXPOSITIONS  
1500 ESPÈCES DE COQUILLAGE  
ET CANCALE EN 1900 !



Suivez-nous !  
Ferme Marine de Cancale

www.ferme-marine.com

VOYAGES SENSORIELS

# Sortir

GOING OUT  
AUSGEHEN



## Kasino de Fréhel Sables-d'Or-les-Pins

Machines à sous, Roulette Anglaise électronique et Black Jack électronique vous tendent les bras dès 10h le matin. Black-Jack et Black-Jack option dame de cœur à partir de 21h. Bar et restaurant avec terrasse vue mer. Nombreuses animations, concerts, spectacles...

Toute l'année.

Boulevard de la Mer FRÉHEL  
02 96 41 49 05  
frehel.kasino.bzh

## Le New Beach

Discothèque - Bar - Lounge - Snack.  
De 23h30 à 05h30 du matin ! Depuis de nombreuses années le New Beach vous emporte dans l'effervescence de ses soirées en faisant vibrer vos nuits. Sur la plage de Pen Guen, le New Beach est devenu un lieu incontournable des nuits castines !

Ouvert tous les soirs en juillet et août.  
Ouvert les vendredis, samedis et veilles de  
férié en hors saison.

40 Avenue de Pen Guen SAINT-CAST-LE-GUILDON  
Navette & résa. : 06 49 39 95 68  
Instagram : newbeachclub

VOYAGES SENSORIELS

# Ateliers-galleries, artisans & créateurs locaux

ART GALERIES & CRAFTMEN

WERKSTATT-GALERIEN UND KUNSTHANDWERKER





---

# Ateliers & galeries

---

## Atelier d'Annie Bocel

Annie est artiste graveur spécialisée dans les techniques de l'imprimerie traditionnelle. Elle crée des estampes, des poinçons typographiques et des poinçons de marque à la demande & transmet volontiers son savoir à travers des cours et des stages.

29 Le Bourg du Plessix-Balisson,  
BEAUSSAIS-SUR-MER  
06 43 10 98 34  
anniebocel.com

---

## Aymeric Louvet, sculpture

Aymeric Louvet est un artisan d'art des métiers de la pierre, en sculpture et gravure, sur granites calcaires, marbres et schistes. Ils réalisent des créations et des sculptures contemporaines, statuaire sacré et compositions calligraphiques sur pierre.

Ouvert toute l'année sur RDV.

La Côtière Plessix-Balisson  
BEAUSSAIS-SUR-MER  
06 74 81 37 77  
taille-pierre-bretagne.fr

---

## La Poterie de Sandra and Co

La Poterie de Sandra and Co, atelier d'Art de France, collection de céramiques, cours et stages toute l'année.

Ouvert toute l'année.

24 Rue de l'Hôtellerie CORSEUL  
02 96 82 70 26  
lapoteriedesandra.fr

---

## Art'Dinan

Art'Dinan rassemble des artistes, artisans d'art, galeries et créateurs ayant des ateliers ouverts au public toute l'année à Dinan et dans sa région. Un plan-guide est disponible dans ces lieux et à l'office de tourisme, téléchargeable sur le site.

Horaires selon chaque  
artiste sur le site de  
l'association.

Collectif d'artistes  
Différents lieux à Dinan  
et autour DINAN  
06 66 83 95 86  
art-dinan.com

---

## Atelier-Boutique "La Jarre"

Dans cet atelier face au château, les visiteurs pourront découvrir les pièces originales de la céramiste Liney Serrano, ainsi que tout le processus de création, le tour, la cuisson et l'émaillage des céramiques. Liney partage son expérience à travers des cours de céramiques.

16 Rue du Château DINAN  
07 66 70 27 73  
Instagram/lineyceramique

---

## Atelier Roussel

Armand et Paolo sont créateurs joailliers-sertisseurs. Ils ont conservé les méthodes traditionnelles de Joaillerie. Les bijoux uniques sont exclusivement fabriqués ou rénovés sur place par leurs soins.

Ouvert toute l'année du  
mardi au samedi.

13 Rue de la Lainerie DINAN  
02 96 39 90 72  
atelierroussel.com



---

## Boutique -Atelier de Katell Leclaire

Créations de bijoux contemporains en argent recyclé ainsi qu'en or et pierres fines éthiquement minés – Ateliers de co-création de vos alliances (venez les fabriquer de vos propres mains) – cours et ateliers d'initiation à la bijouterie.

---

Ouvert toute l'année.

10 Rue du Jerzual DINAN  
02 96 84 18 44 / 06 01 59 21 82  
katelleclaire.fr

---

---

## Dom Jacoby, illustrateur

Célèbre couturier et créateur de la marque Itohâ, Dominique Jacoby a aussi des dons d'illustration. Il expose régulièrement ses dessins de paysages des bords de Rance, de Dinan ou de poisson.

---

Sur RDV.

DINAN  
06 07 73 65 64  
instagram/  
domjacobyllustrations

---

---

## Galerie d'Art L'art du Coin de la Rue

La galerie met en valeur dans ses expositions collectives des artistes contemporains locaux et nationaux. Vous y découvrirez une sélection éclectique et de qualité : peinture, sculpture, céramique, gravure, illustration, photographie, design lumineux...

---

Horaires variables selon la saison et les week-ends hors

saison. Horaires sur le site Internet.

5bis Rue Haute-Voie DINAN  
06 80 08 54 19  
lartducoindelarue.fr

---

---

## Galerie L'Autre Face - Énora Gwenn

Ce bel écrin présente les œuvres de l'artiste peintre-plasticienne Enora Gwenn. Des toiles abstraites d'une grande luminosité à des toiles figuratives aux personnages qui respirent le vivant. Également présentés, Bijoux d'Art, pièces uniques réalisées par l'artiste.

---

Ouvert toute l'année.

4 Rue Sainte-Claire DINAN  
06 66 83 95 86

---

---

## L'Atelier de Mona

Mona Cauret est une artiste créatrice qui présente un univers coloré et intimiste dans un bel atelier-boutique de la cité médiévale. Peintures à l'aquarelle, à l'huile. Créations de bijoux et d'objets en pièces uniques. Retrouvez-la sur Instagram : #latelierdemonadinan.

---

Horaires à consulter sur la page Facebook.

12 Rue de la Lainerie DINAN  
06 81 59 05 60

---

---

## Poirier Cuir

Clément Poirier a repris l'activité tenue par son père et perpétué la tradition avec cette entreprise familiale spécialisée dans le travail du Cuir. Passez les portes de l'atelier et observez les étapes de fabrication, achetez ou offrez un objet utile et unique.

---

Ouvert toute l'année.

3 Rue du Jerzual DINAN  
02 96 39 42 09  
poirier-cuir.com

---

---

## Souffleur de Verre Adrian Colin

Adrian Colin fait partie du cercle très fermé des maîtres verriers, distingué du titre de Meilleur ouvrier de France. Son atelier-galerie est ouvert et permet d'admirer des pièces d'exception et de voir l'artiste au travail.

---

Ouvert toute l'année sur RDV.

1 Rue du Jerzual DINAN  
02 96 87 61 99  
adriancolin.com

---

---

## Atelier Manoir & Tradition

Patricia Montsarrat est diplômée du Centre International du Vitrail de Chartres et exerce le métier d'art de Peintre-Verrier. Elle crée et restaure les vitraux pour les Monuments Historiques, les biens publics ou privés. Elle transmet aussi son savoir à travers des cours.

---

Ouvert toute l'année.

14 Place de la liberté, MÉGRIT  
06 22 95 49 59



# Ateliers & galeries

## Galerie-Atelier de David Balade

Artiste-peintre auteur et illustrateur, David Balade, vous accueille dans son lieu de création, au cœur d'un jardin aménagé par ses soins. Des expositions et des ateliers de dessin sont proposés régulièrement.

Visite de la galerie possible sur RDV, hors expositions annoncées.

23 Rue des Tilleuls  
SAINT-LORMEL 06 80 21 45 76  
davidbalade.fr

## L'Atelier du Châtelet

Un espace boutique-crétion plein de couleurs à Saint-Jacut-de-la-Mer. Pauline, couturière-voileuse, confectionne sacs et objets en voile recyclée et, Anne-Sophie, artiste-peintre, propose des peintures sur multiples supports originaux (céramiques, bouées...).

Ouvert toute l'année, du mardi au samedi, et certains dimanches et fêtes.

8bis Rue du Châtelet  
SAINT-JACUT-DE-LA-MER  
06 08 43 14 09 (Pauline)  
06 59 77 74 47 (Anne-Sophie)

## Atelier Frédérique Cottreau

Frédérique Cottreau est artiste-peintre et animatrice culturelle en arts plastiques. Elle est spécialisée dans les portraits, notamment animaliers ainsi que dans la décoration de la maison. Ces œuvres sont à découvrir à son atelier ou sur son site

Ouvert toute l'année sur RDV.

57 La Gaudière SAINT-JUVAT  
06 79 82 25 16  
frederique-cottreau.fr

## Atelier Orfeu

Depuis 30 ans, Athali vous invite à déambuler dans sa maison/atelier/galerie pour découvrir son univers pictural. Vous y découvrirez des céramiques peintes, des estampes : lithographies et monotypes, des photos en impression pigmentaire, des bijoux et des peintures.

Ouvert tout l'été de 10h30 à 13h et de 16h à 19h. Sur rdv le reste de l'année.

7 Place de l'Église PLURIEN  
06 32 70 50 92 atelierorfeu.fr

## Atelier Martine Wentzeis

En voir de toutes les couleurs correspond bien à l'impression qui se dégage de toutes ses peintures où les paysages servent de piste de décollage pour laisser s'évoler l'imagination. Vous les retrouverez l'été aux Cordeliers à Dinan ou dans son atelier à l'année.

Visites de l'atelier sur RDV.

1 La petite Sauvagère  
SAINT-PIERRE-DE-PLESGUEN  
06 88 28 63 32  
martine.wentzeis.free.fr

## L'Atelier du Verre

Laissez-vous fasciner par le passionnant spectacle des souffleurs de verre. Véritables magiciens, ils jouent avec le feu, jonglant avec la matière en fusion et donnent à la boule de verre incandescente la forme souhaitée. Galerie-boutique-atelier, stages d'initiation.

Ouvert d'avril à début janvier.

4 Rue Radégonde  
SAINT-MÉLOIR-DES-ONDES  
02 99 89 18 10  
idverre.net/durand-gasselin



# Made in chez nous

## Baie des Caps

Baie des Caps fabrique et commercialise pulls marins, pulls classiques et accessoires pour toute la famille. Depuis 1986, Baie des Caps fait revivre la tradition du pull marin grâce à l'héritage familial d'un savoir-faire unique. Visite de l'atelier sur RDV.

Ouvert toute l'année,  
du lundi au samedi.

13 Rue du colonel Pléven  
BEAUSSAIS-SUR-MER  
02 96 27 31 08  
[baiedescaps.com](http://baiedescaps.com)

## Deewi

L'association COULEURS JERZUAL est un collectif d'une trentaine de créateurs bretons professionnels qui mutualise leurs énergies pour proposer un commerce de produits artisanaux, originaux et éclectiques (créateurs exclusivement bretons).

33 Grande Rue DINAN  
02 96 27 66 60

## Itohã

30 ans déjà qu'Itohã fabrique des vêtements polaires de qualité en Bretagne, à Dinan et Saint-Malo. Les vêtements Itohã sont des modèles uniques entièrement créés, coupés et cousus dans l'atelier péniche à Dinan en Bretagne.

Ouvert toute l'année.

80 Rue du Quai  
Péniche Donata DINAN  
02 96 87 05 92 / 06 07 73 65 64  
[itoha.com](http://itoha.com)

## Savonnerie Ohépo

Fabrication de savons et cosmétiques à base d'ingrédients de l'agriculture biologique (ni conservateurs, ni huile de palme). Fabriqués artisanalement à la main, avec la méthode ancestrale de saponification à froid, les savons Ohépo sont particulièrement doux.

Toute l'année.

5, le Baschoix MESNIL ROC'H  
06 18 63 07 29 [ohepo.fr](http://ohepo.fr)

## Maroquinerie Renouard

Artisans depuis cinq générations, la Maison Renouard confectionne des pièces en cuir exclusives dans son atelier de Plancoët. Le luxe du quotidien se réinvente chez Renouard, en gardant toujours en tête la devise historique de la Maison: "Fais bien ce que tu fais".

Ouvert toute l'année.

Atelier Boutique de Plancoët  
Rue du Connétable de Clisson  
PLANCOËT 02 96 84 21 42  
[maroquinerie-renouard.com](http://maroquinerie-renouard.com)



---

## Maroquinier C. de Swan

C. de Swan a la passion du cuir. Le travail du cuir est une tradition plancoëtine centenaire que ce maroquinier perpétue parfaitement. La boutique attenante à l'atelier saura vous séduire par ses créations de luxe de très haute qualité.

---

Ouvert toute l'année  
du mercredi au vendredi.

Place Chateaubriand  
PLANCOËT 02 86 84 14 42  
cdeswan.com

---

## Plage Etc.

Plages etc. est un atelier boutique de décoration d'intérieur. Valérie est styliste modéliste et vous propose de créer vos propres créations parmi un grand choix de motifs. Linge de maison sérigraphié, concept up-cycling & esprit de famille. Ateliers sur demande.

---

Ateliers sur demande.

47 Rue de la Colonne  
SAINT-CAST-LE GUILDO  
06 82 33 68 21  
plages-etc.com

---

## Mesketa

Concept store de jolies marques éthiques. Vous trouverez une collection de prêt à porter femme fabriquée en modèle unique ou petite série à Saint-Cast. Vous pouvez également y découvrir une sélection de bijoux, accessoires de mode et déco de marques françaises principalement, des objets délicats et poétiques dans un univers original et chaleureux.

---

Ouvert d'avril à septembre.

4 bis Boulevard Duponchel  
SAINT-CAST-LE GUILDO  
06 07 03 80 50

---

## Argicru

Concept breveté et médaillé au concours Lépine, Argicru est une cave à vin écologique, inventée à Plancoët et fabriquée à base d'argile, exclusivement en France. Véritable alternative à la cave à vin électrique, Argicru protège et conserve naturellement votre vin.

---

Magasin d'exposition ouvert  
toute l'année sur RDV.

33 Route de Dinard,  
PLANCOËT  
06 07 09 87 84  
argicru.com



# HYPER Plancoët

Faites vos courses sur Internet avec:



CAFÉTÉRIA



24/24



Centre Commercial de L'Arguenon

02.96.89.40.10

Ouvert du Lundi au Samedi de 8h45 à 19h30 - Sauf Vendredi de 8h45 à 20h



## Produits Régionaux



Biscuiterie  
du Graal

5, place  
des Merciers  
Dinan



Biscuiterie  
du Guildo

26-28, rue de  
la Croix aux Merles  
Saint-Cast le Guildo



Notre fabrication artisanale

[www.bretagne-specialites.fr](http://www.bretagne-specialites.fr) / 02 96 72 05 06

# Ici, chaque instant est un voyage

Florilège d'instant à vivre sur la destination DINAN-CAP FRÉHEL.

l'instant n°1

RANDONNÉES

Écouter le vent dans les  
feuilles, respirer l'air frais,  
fouler la terre



l'instant n°2

SLOW MOTION

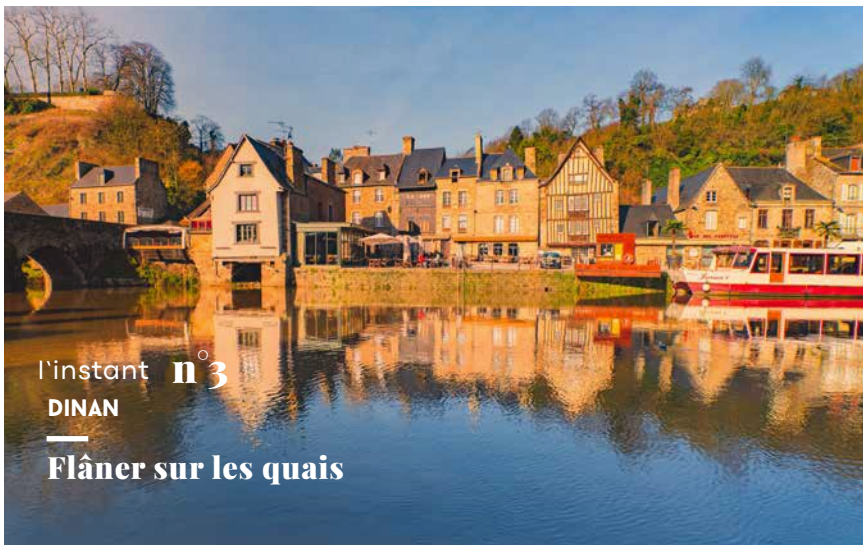
Éveiller sa  
conscience



l'instant n°3

DINAN

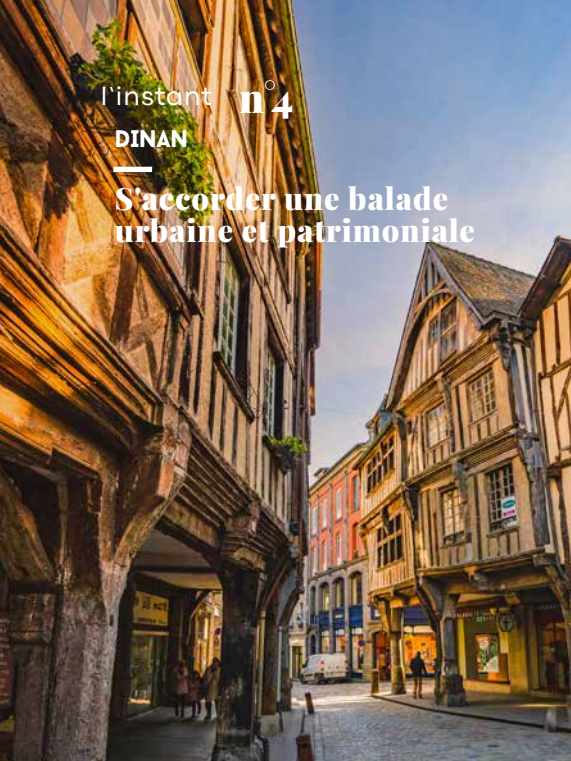
Flâner sur les quais



l'instant n°4

DINAN

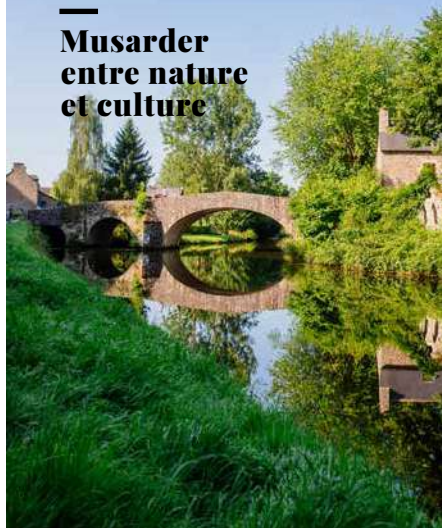
S'accorder une balade  
urbaine et patrimoniale



l'instant n°5

LÉHON

Musarder  
entre nature  
et culture



l'instant n°6

VALLÉE DE LA RANCE

Plonger  
dans un  
bain de verdure



l'instant n°7

VALLÉE DE L'ARGUENON

Faire un bond dans le  
temps



l'instant **n°8**

**SAINT-JACUT-DE-LA-MER**

**Se laisser charmer  
par cet ancien village  
marin**



l'instant **n°9**

**SAINT-CAST-LE-GUILDO**

**S'énivrer de bleu**



l'instant **n°10**

**PLÉVENON - CAP FRÉHEL**

**Tutoyer les étoiles**



l'instant **n°11**

**FRÉHEL**

**Sentir la douceur  
du sable  
sous ses pieds**



l'instant **n°12**

**PÊLE-MÊLE**

**Nos pistes poétiques  
et reposantes**





l'instant n°13  
SÉRÉNITÉ

Faire du hors-piste et  
goûter au hors-saison



l'instant n°14  
LÂCHER-PRISE

Le meilleur pour la  
faim



l'instant n°15  
SHOPPING

Dénicher des  
trésors locaux



Découvrez la magie de notre destination  
dans notre magazine disponible  
sur simple demande dans tous  
nos bureaux d'information

# DINAN CAP FRÉHEL

CHAQUE INSTANT EST UN VOYAGE

**Vous pouvez venir nous voir, nous rencontrer  
(et papoter), toute l'année.**

à DINAN | à SAINT-CAST-LE-GUILDO  
9, Rue du château | Place du Général de Gaulle  
|  
à FRÉHEL | à SAINT-JACUT-DE-LA-MER  
Place Chambly | Rue de la Poste

Nos bureaux d'information ouverts de juin à septembre :

à BEAUSSAIS-SUR-MER | à PLANCOËT  
6, Rue des Ormelets | 1, Rue des Venelles  
|  
à MATIGNON | à PLÉVENON  
Place du Général de Gaulle | 3, Rue du Cap

Ouvert uniquement en juillet et août :  
SABLES-D'OR-LES-PINS

Plus d'infos sur nos horaires et périodes d'ouverture :

**[www.dinan-capfrehel.com](http://www.dinan-capfrehel.com)**



**VOUS POUVEZ  
NOUS APPELER**

**0825 95 01 22**

(service 0.15€ / minute + prix appel)



**VOUS POUVEZ  
NOUS ÉCRIRE**

[infos@dinan-capfrehel.com](mailto:infos@dinan-capfrehel.com)



**VOUS POUVEZ  
NOUS AIMER**

...et nous suivre, partager  
vos coups de cœur :

**#mydinancapfrehel**

## NOTRE CAP QUALITÉ :

### ÉCOUTE ET SATISFACTION DU VISITEUR ET DES ACTEURS DU TERRITOIRE

En vraie démarche d'amélioration continue, des outils d'écoute client (questionnaire de satisfaction, suggestions) sont à votre disposition.

Un accueil chaleureux, un conseil personnalisé et éclairé, une connexion WIFI gratuite vous sont offerts dans les bureaux de Dinan-Cap Fréhel Tourisme.



**DINAN**  
AGGLOMÉRATION

**ADN**  
Tourisme

CAP FRÉHEL  
SAINT-MAÏO  
BAIE DU MONT-SAINT-MICHEL





# MONTGOLFIERE [EXPERIENCE]

- ♥ Idée cadeau 
- ♥ Baptême de l'air en montgolfière
- ♥ Vol au-dessus de la vallée de la Rance



06 16 560 660 - [www.montgolfiere-experience.com](http://www.montgolfiere-experience.com)

# ZOO de la BOURBANSAIS

CHÂTEAU - JARDINS - SPECTACLES



**Nouveauté 2024**  
**LA PLAINE**  
**AFRICAINNE**

**À PLEUGUENEUC, à 20 mn entre**  
**SAINT-MALO et RENNES**

